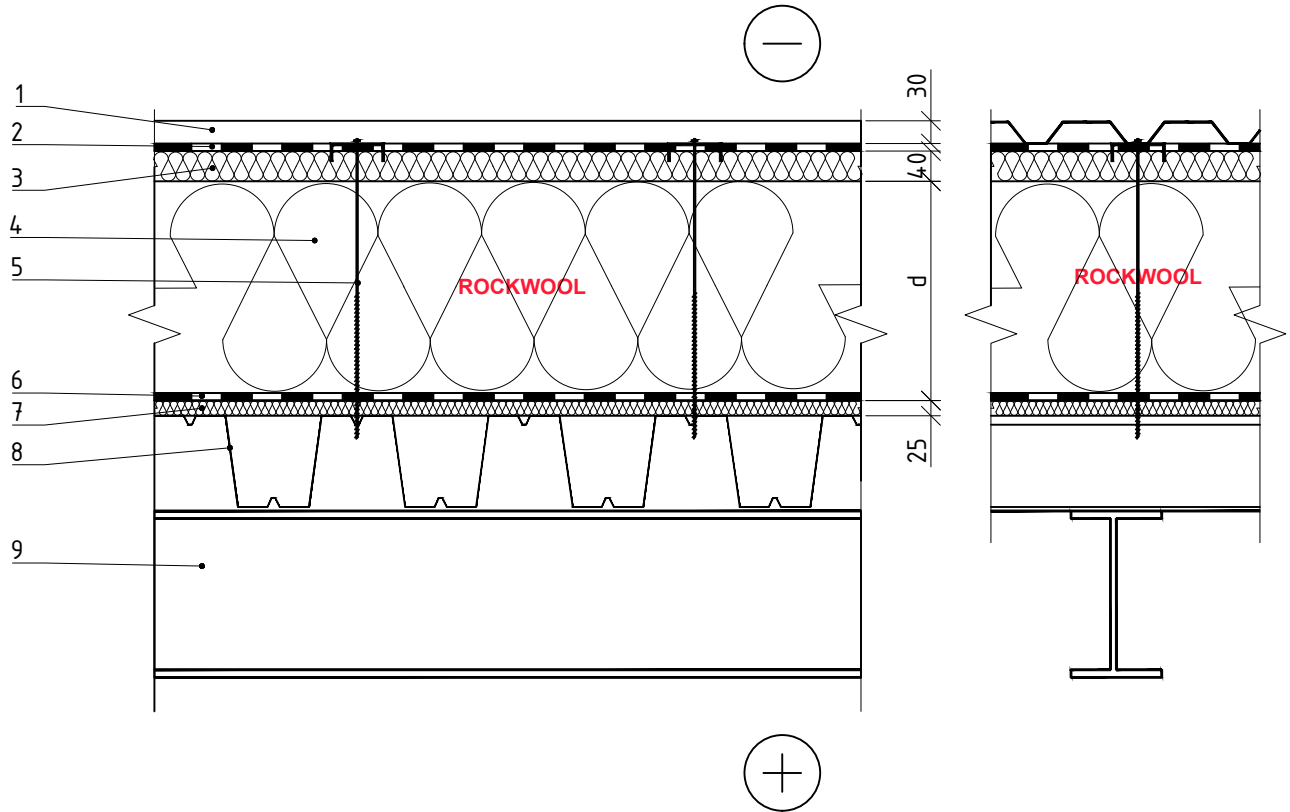


### 2.3.3. Vėdinamas plokščias stogas lengvųjų metalinių konstrukcijų pastatams iš profiliuotos skardos lakštų (viršutiniam sluoksniui naudojant 40 mm apkrovas laikančias plokštes)



PASTABA: metalinės smeigės vertinamos pagal LST EN ISO 6946 reikalavimus. Naudojamos cinkuoto plieno smeigės 6 vnt/m<sup>2</sup>.

1 Stogo danga (profiluotos skardos lakštas)

2 Vėjo izoliacija

3 Termoizoliacija - 0.038 W/mK, ROCKWOOL ROOFROCK 50, d=40 mm

4 Termoizoliacija - 0.036 W/mK, ROCKWOOL ROOFROCK 30E

5 Metalinė smeigė -Cinkuotas plienas

6 Garo izoliacija

7 Termoizoliacija - 0.038 W/mK, ROCKWOOL ROOFROCK 80, d=25 mm

8 Denginio konstrukcija (profiluotos skardos paklotas)

9 Sija

2.3.3. Vėdinamas plokščias stogas lengvų metalinių konstrukcijų pastatams iš profiliuotos skardos lakštų (viršutiniam sluoksniui naudojant 40 mm apkrovas laikančias plokštes)

---

#### Gyvenamojo pastato minimalus stogo termoizoliacijos sluoksniu storis

Laikančioji stogo konstrukcija	B klasė	A klasė	A+ klasė	A++ klasė
	$U=0,15 \text{ W}/(\text{m}^2\cdot\text{K})$	$U=0,14 \text{ W}/(\text{m}^2\cdot\text{K})$	$U=0,12 \text{ W}/(\text{m}^2\cdot\text{K})$	$U=0,10 \text{ W}/(\text{m}^2\cdot\text{K})$
	Šilumos izoliacijos ROOFROCK 30E storis			
Profiluotos skardos paklotas	210 mm	260 mm	310 mm	380 mm