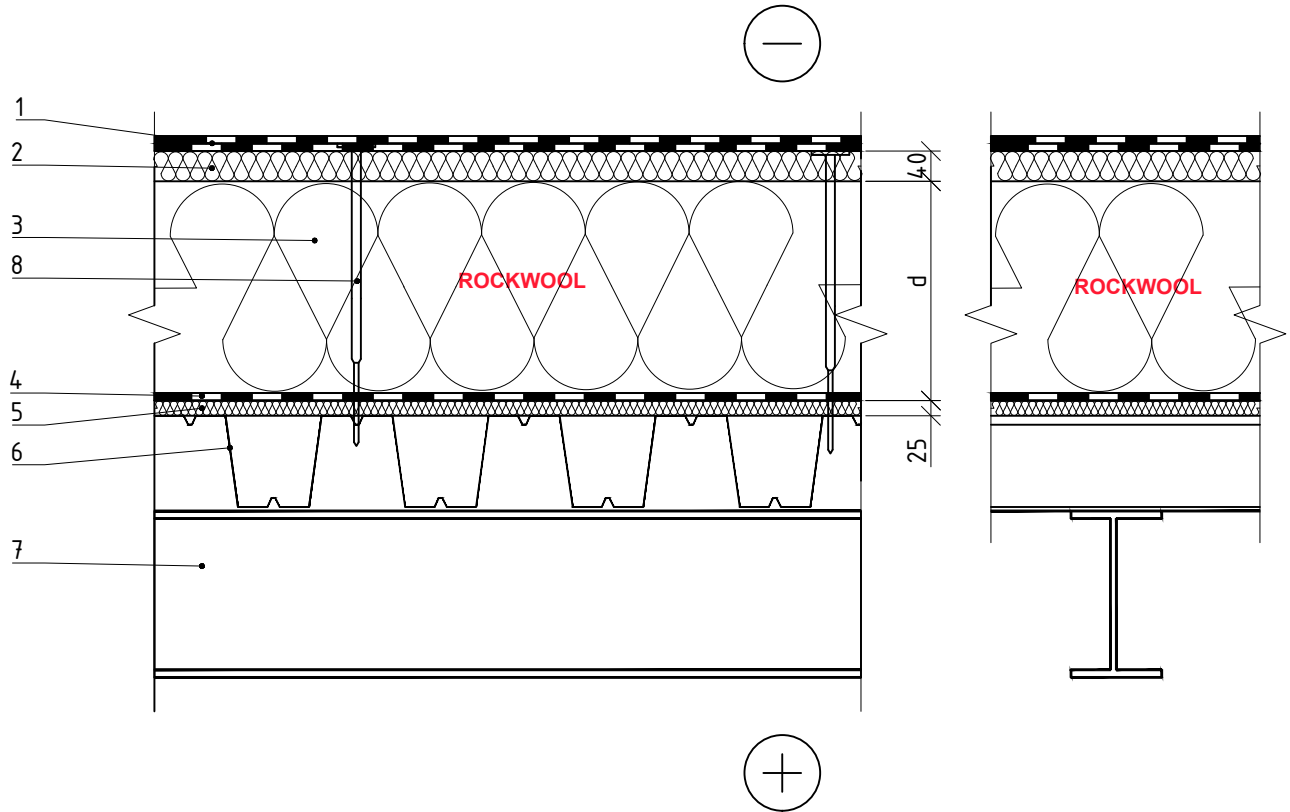


### 2.3.5. Nevėdinamas neeksploatuojamas plokščias stogas ant profiliuotos skardos pakloto (viršutiniam sluoksniui naudojant 40 mm apkrovas laikančias plokštes)



PASTABA: plastikinės teleskopinės smeigės su metaliniais varžtais skaičiavimuose nevertinamos, kadangi pagal LST EN ISO 6946 jų įtaka < 3 % nuo U vertės.

1	Stogo hidroizoliacinė danga	7	Sija
2	Termoizoliacija – 0.038 W/mK, ROCKWOOL ROOFROCK 50, d=40 mm	8	Smeigė tvirtinimui
3	Termoizoliacija – 0.036 W/mK, ROCKWOOL ROOFROCK 30E		
4	Garų izoliacija		
5	Termoizoliacija – 0.038 W/mK, ROCKWOOL ROOFROCK 80, d=25 mm		
6	Deginio konstrukcija (profiluotos skardos paklotas)		

2.3.5. Nevėdinamas neeksploatuojamas plokščias stogas ant profiliuotos skardos pakloto (viršutiniam sluoksniui naudojant 40 mm apkrovas laikančias plokštes)

---

#### Pramoninio pastato minimalus stogo termoizoliacijos sluoksnio storis

Laikančioji stogo konstrukcija	B klasė	A klasė	A+ klasė	A++ klasė
	U=0,22 W/(m <sup>2</sup> ·K)	U=0,19 W/(m <sup>2</sup> ·K)	U=0,17 W/(m <sup>2</sup> ·K)	U=0,15 W/(m <sup>2</sup> ·K)
	Šilumos izoliacijos ROOFROCK 30E storis			
Profiliuotos skardos paklotas	130 mm	150 mm	180 mm	190 mm