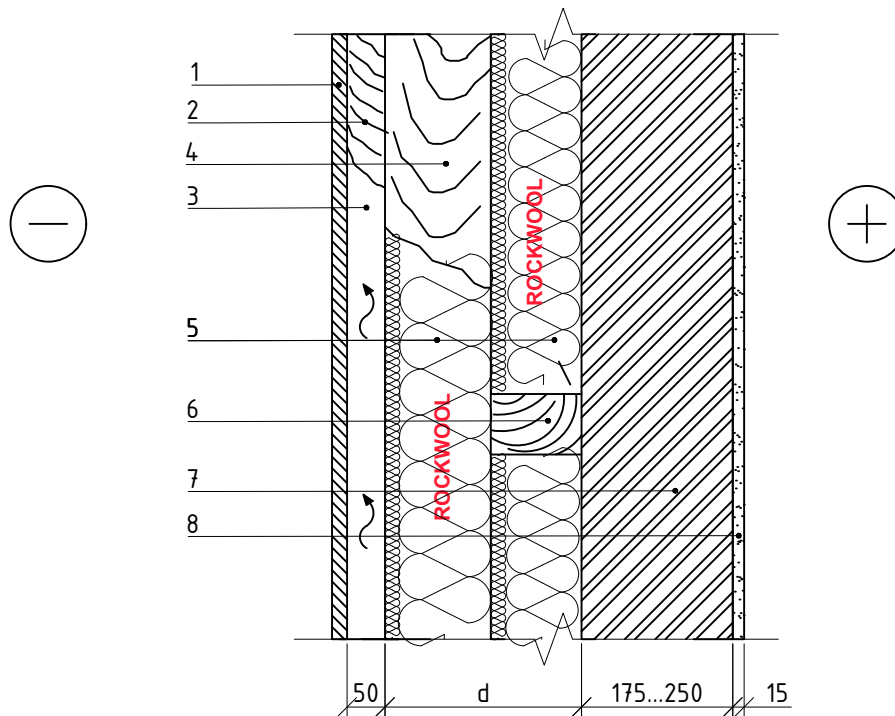


### 1.2.3. Vėdinama mūro siena su mediniu karkasu (akmens vata VENTIROCK PLUS)



PASTABA: termoizoliacinė medžiaga patalpinta tarp 50 mm storio medinio karkaso elementų, karkaso žingsnis – 600 mm.

1 Fasado apdailos plokštės

2 Mediniai tašai – mediena 700 kg/m<sup>3</sup>

3 Vėdinamas oro tarpas

4 Vertikalūs karkaso tašai – mediena 700 kg/m<sup>3</sup>

5 Termoizoliacija – 0.034 W/mK, ROCKWOOL VENTIROCK PLUS

6 Mediniai statramsčiai – mediena 700 kg/m<sup>3</sup>

7 Laikančioji sienos konstrukcija, Mūras, d=175 – 250 mm

8 Tinkai ir/arba skiediniai,  
Kalkių – smėlio – cemento, d≤15 mm

### 1.2.3. Vėdinama mūro siena su mediniu karkasu (akmens vata VENTIROCK PLUS)

#### Gyvenamojo pastato minimalus išorinės sienos termoizoliacijos sluoksnio storis

Laikančioji sienos konstrukcija	B klasė	A klasė	A+ klasė	A++ klasė
	U=0,18 W/(m <sup>2</sup> ·K)	U=0,15 W/(m <sup>2</sup> ·K)	U=0,13 W/(m <sup>2</sup> ·K)	U=0,11 W/(m <sup>2</sup> ·K)
Šilumos izoliacijos VENTIROCK PLUS storis				
Mūras - 1400 kg/m <sup>3</sup> , Skylėtų keraminių plytų, d=250 mm	230 mm	280 mm	320 mm	370 mm
Mūras - 750 kg/m <sup>3</sup> , Tuščiaidurių keraminių blokelių, d=175 mm	210 mm	260 mm	310 mm	350 mm
Mūras - 500 kg/m <sup>3</sup> , Keramzitbetonis su keramzito smėliu, d=200 mm	210 mm	260 mm	300 mm	350 mm
Mūras - 400 kg/m <sup>3</sup> , Akytas betonas, d=200 mm	180 mm	230 mm	280 mm	320 mm
Mūras, Skylėtų silikatinių plytų, d=180 mm	240 mm	290 mm	330 mm	380 mm
Mūras, Betono blokelių (Betonas), d=190 mm	240 mm	290 mm	340 mm	380 mm