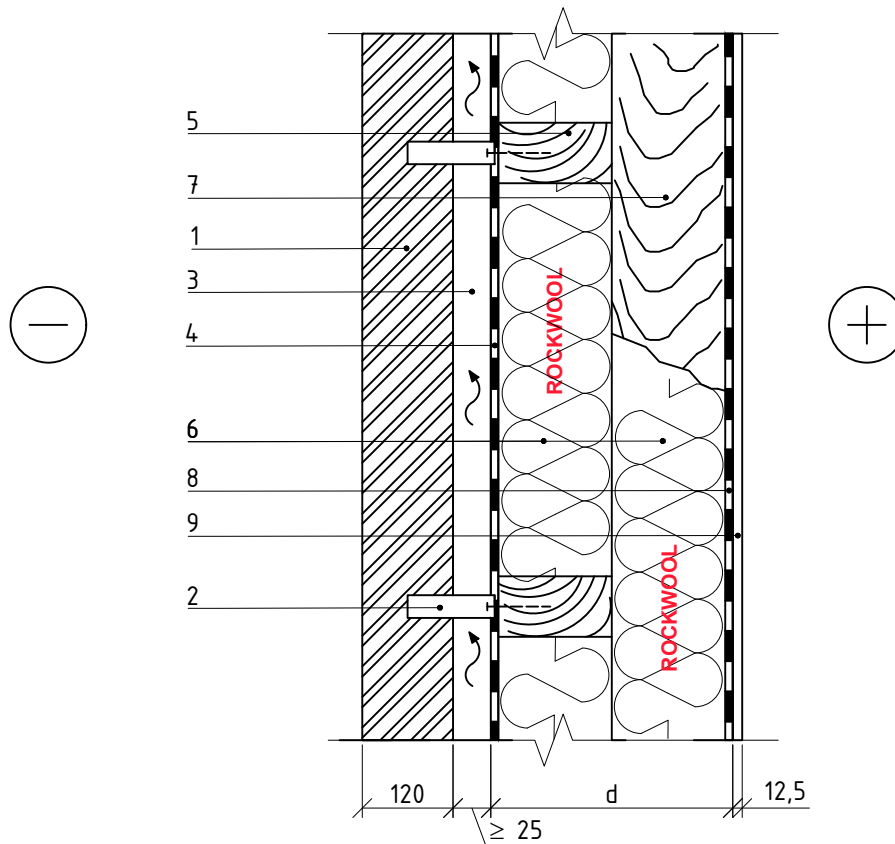


1.2.4.a. Vėdinama karkasinė siena su plytų mūro apdailiniu sluoksniu (apsaugai nuo vėjo naudojama vėjo izoliacinė plėvelė)



PASTABA: termoizoliacinė medžiaga patalpinta tarp 50 mm storio medinio karkaso elementų, karkaso žingsnis – 600 mm.

1 Išorinė apdaila – plytų mūras	8 Garo izoliacija
2 Lankstūs ryšiai	9 Vidaus apdaila – gipso lakštai (sausas tinkas) – 900 kg/m <sup>3</sup>
3 Vėdinamas oro tarpas	
4 Vėjo izoliacija – difuzinė plėvelė	
5 Horizontalūs karkaso taškai – mediena 700 kg/m <sup>3</sup>	
6 Termoizoliacija – 0.035 W/mK, SUPERROCK / 0.034 W/mK, SUPERROCK PREMIUM / 0.033 W/mK, ROCKTON PREMIUM	
7 Mediniai statramsčiai – mediena 700 kg/m <sup>3</sup>	

1.2.4.a. Vėdinama karkasinė siena su plytų mūro apdailiniu sluoksniu (apsaugai nuo vėjo naudojama vėjo izoliacinė plėvelė)

---

Gyvenamojo pastato minimalus išorinės sienos termoizoliacijos sluoksnio storis

Laikančioji sienos konstrukcija	B klasė	A klasė	A+ klasė	A++ klasė
	U=0,18 W/(m <sup>2</sup> ·K)	U=0,15 W/(m <sup>2</sup> ·K)	U=0,13 W/(m <sup>2</sup> ·K)	U=0,11 W/(m <sup>2</sup> ·K)
Šilumos izoliacijos SUPERROCK / SUPERROCK PREMIUM storis				
Medinis karkasas	250/230 mm	300/280 mm	350/330 mm	390/380 mm

Laikančioji sienos konstrukcija	B klasė	A klasė	A+ klasė	A++ klasė
	U=0,18 W/(m <sup>2</sup> ·K)	U=0,15 W/(m <sup>2</sup> ·K)	U=0,13 W/(m <sup>2</sup> ·K)	U=0,11 W/(m <sup>2</sup> ·K)
Šilumos izoliacijos ROCKTON PREMIUM storis				
Medinis karkasas	230 mm	270 mm	320 mm	370 mm