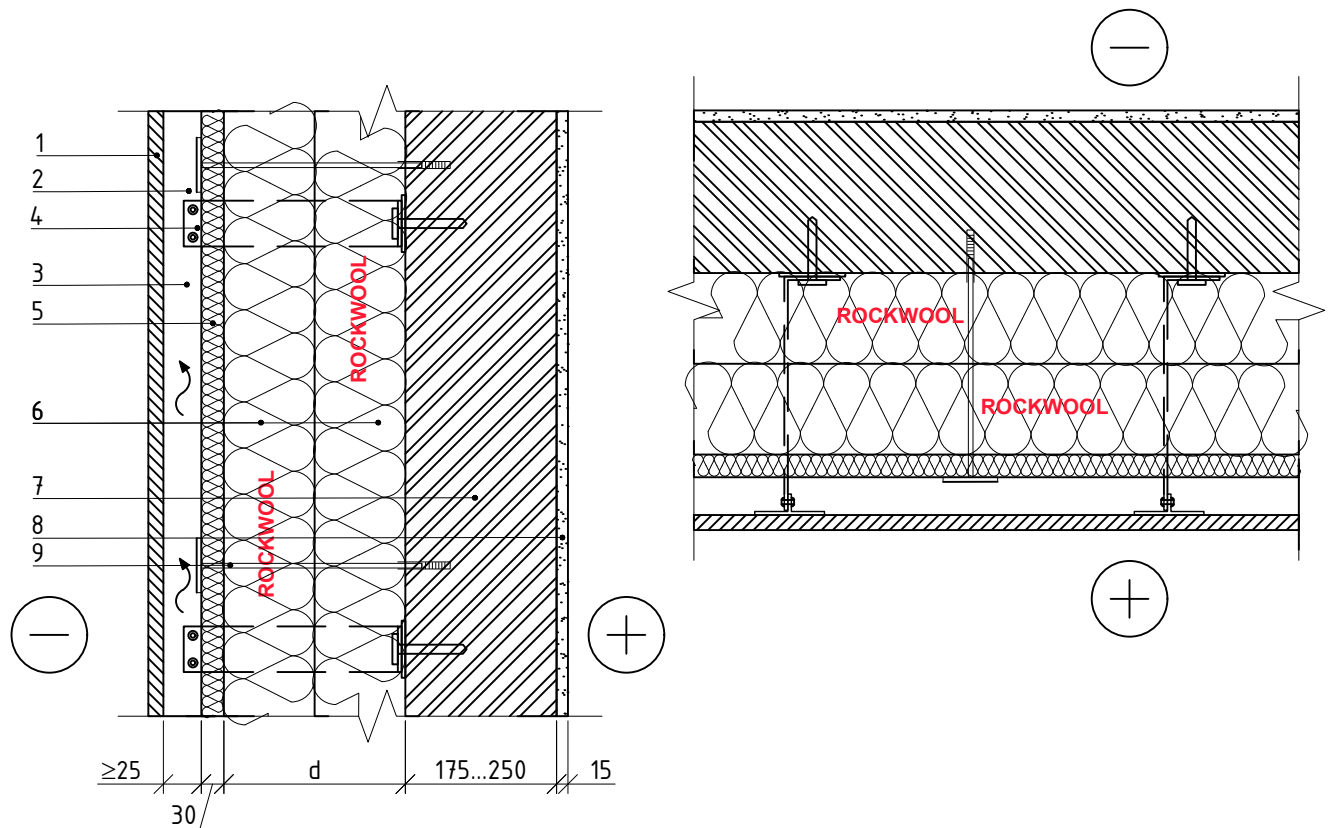


1.2.12. Vėdinama mūro siena su bazalto pluošto kompozito karkasu ir fasadinėmis plokštėmis (apsaugai nuo vėjo naudojami 30 mm akmenų vatos plokštės)



PASTABA: naudojami bazalto pluošto kompozito tvirtinimo elementai, kurie skaičiavimuose nevertinami, kadangi pagal LST EN ISO 6946 jų įtaka < 3 % nuo U vertės; atstumas tarp metalinių sistemos tvirtinimo elementų ašių 600 mm horizontalioje ir 600 mm vertikalioje plokštumoje; smeigės tvirtinimui skaičiavimuose nevertinamos.

1 Fasado apdailos plokštės

2 Profilis apdailos tvirtinimui

3 Vėdinamas oro tarpas

4 Tvirtinimo elementai iš bazalto pluošto kompozito

5 Vėjo izoliacija - akmenų vata 0.033 W/mK, VENTIROCK SUPER / VENTIROCK F SUPER / WPI PLUS, d=30 mm

6 Termoizoliacija - 0.035 W/mK, SUPERROCK / 0.034 W/mK, SUPERROCK PREMIUM / 0.033 W/mK, ROCKTON PREMIUM

7 Laikančioji sienos konstrukcija, Mūras, d=175 - 250 mm

8 Tinkai ir/arba skiediniai, Kalkių - smėlio - cemento, d≤15 mm

9 Smeigė tvirtinimui

1.2.12. Vėdinama mūro siena su bazalto pluošto kompozito karkasu ir fasadinėmis plokštėmis (apsaugai nuo vėjo naudojamos 30 mm akmens vatos plokštės)

Visuomeninio pastato išorinės sienos minimalus termoizoliacijos sluoksnio storis

| Laikančioji sienos konstrukcija | B klasė | A klasė | A+ klasė | A++ klasė |
|---|--|------------------------------|------------------------------|------------------------------|
| | U=0,22 W/(m ² ·K) | U=0,18 W/(m ² ·K) | U=0,15 W/(m ² ·K) | U=0,12 W/(m ² ·K) |
| | Šilumos izoliacijos SUPERROCK / SUPERROCK PREMIUM storis | | | |
| Mūras - 1400 kg/m ³ , Skylėtų keraminių plytų, d=250 mm | 110 mm | 140 mm | 180 mm | 240/230 mm |
| Mūras - 750 kg/m ³ , Tuščiavidurių keraminių blokelių, d=175 mm | 90 mm | 130 mm | 170/160 mm | 230/220 mm |
| Mūras - 500 kg/m ³ , Keramzitbetonis su keramzito smėliu, d=200 mm | 90 mm | 130/120 mm | 170/160 mm | 220 mm |
| Mūras - 400 kg/m ³ , Akytas betonas, d=200 mm | 75 mm | 100 mm | 140 mm | 200/190 mm |
| Mūras, Skylėtų silikatinių plytų, d=180 mm | 110 mm | 150 mm | 190/180 mm | 250/240 mm |
| Mūras, Betono blokelių (Betonas), d=190 mm | 120 mm | 150 mm | 190 mm | 250/240 mm |

| Laikančioji sienos konstrukcija | B klasė | A klasė | A+ klasė | A++ klasė |
|---|--|------------------------------|------------------------------|------------------------------|
| | U=0,22 W/(m ² ·K) | U=0,18 W/(m ² ·K) | U=0,15 W/(m ² ·K) | U=0,12 W/(m ² ·K) |
| | Šilumos izoliacijos ROCKTON PREMIUM storis | | | |
| Mūras - 1400 kg/m ³ , Skylėtų keraminių plytų, d=250 mm | 110 mm | 140 mm | 180 mm | 230 mm |
| Mūras - 750 kg/m ³ , Tuščiavidurių keraminių blokelių, d=175 mm | 90 mm | 130 mm | 160 mm | 220 mm |
| Mūras - 500 kg/m ³ , Keramzitbetonis su keramzito smėliu, d=200 mm | 90 mm | 120 mm | 160 mm | 220 mm |
| Mūras - 400 kg/m ³ , Akytas betonas, d=200 mm | 75 mm | 100 mm | 140 mm | 190 mm |
| Mūras, Skylėtų silikatinių plytų, d=180 mm | 110 mm | 150 mm | 180 mm | 240 mm |
| Mūras, Betono blokelių (Betonas), d=190 mm | 120 mm | 150 mm | 190 mm | 240 mm |