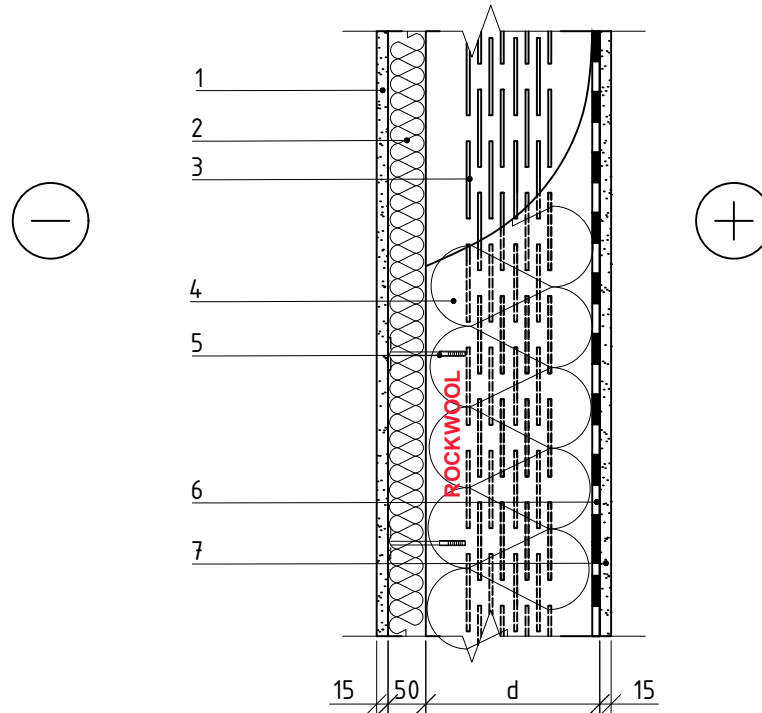


### 1.3.1. Nevėdinama karkasinė siena su plonasluoksniu tinku ir karkasu iš termoprofilio



PASABA: skaičiavimai atlikti, kai maksimalus termoprofilio aukštis – 350 mm. Termoizoliacinė medžiaga patalpinta tarp „C“ formos plieninių arba plieninių cinkuotų profilių, kurie montuojami 600 mm žingsniu.

1 Tinkai ir/arba skiediniai,  
Cemento – smėlio,  $d \leq 15$  mm

2 Termoizoliacija – 0.037 W/mK, ROCKWOOL  
FRONTROCK S,  $d=50$  mm

3 Termoprofilis

4 Termoizoliacija – 0.035 W/mK, SUPERROCK /  
0.034 W/mK, SUPERROCK PREMIUM /  
0.033 W/mK, ROCKTON PREMIUM

5 Smeigė

6 Garo izoliacija

7 Tinkai ir/arba skiediniai,  
Kalkių – smėlio – cemento,  $d \leq 15$  mm

### 1.3.1. Nevėdinama karkasinė siena su plonasluoksniu tinku ir karkasu iš termoprofilio

---

#### Visuomeninio pastato išorinės sienos minimalus termoizoliacijos sluoksnio storis

Laikančioji sienos konstrukcija	B klasė	A klasė	A+ klasė	A++ klasė
	U=0,22 W/(m <sup>2</sup> ·K)	U=0,18 W/(m <sup>2</sup> ·K)	U=0,15 W/(m <sup>2</sup> ·K)	U=0,12 W/(m <sup>2</sup> ·K)
Šilumos izoliacijos SUPERROCK / SUPERROCK PREMIUM storis				
Termoprofilis	150/140 mm	220 mm	330 mm	-

Laikančioji sienos konstrukcija	B klasė	A klasė	A+ klasė	A++ klasė
	U=0,22 W/(m <sup>2</sup> ·K)	U=0,18 W/(m <sup>2</sup> ·K)	U=0,15 W/(m <sup>2</sup> ·K)	U=0,12 W/(m <sup>2</sup> ·K)
Šilumos izoliacijos ROCKTON PREMIUM storis				
Termoprofilis	140 mm	220 mm	330 mm	-