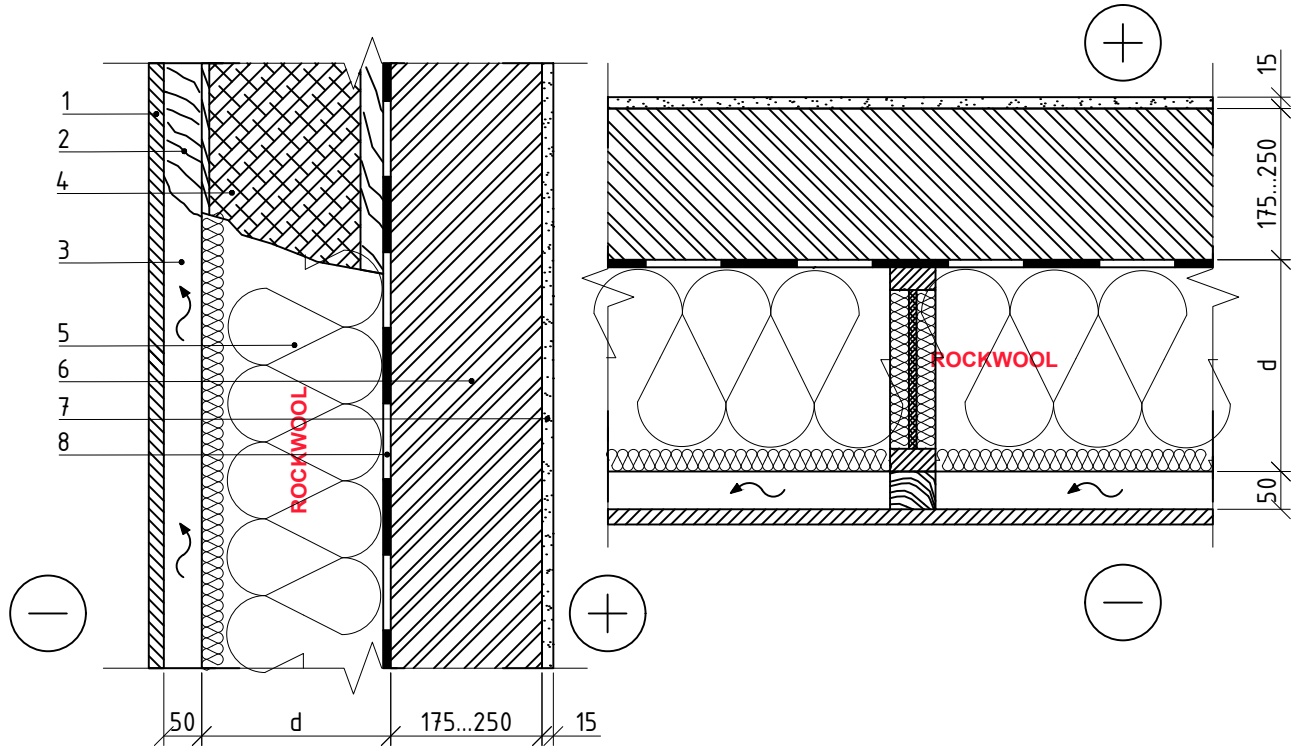


1.3.9. Vėdinama mūro siena su mediniu dvitėjų sijų karkasu ir fasadinėmis plokštėmis (akmens vata VENTIROCK SUPER)



PASTABA: skaičiavimai su dvitėjais mediniais elementais atlikti, kai minimalus termoizoliacinio sluoksnio aukštis – 180 mm. Termoizoliacinė medžiaga patalpinta tarp dvitėjų medinių elementų, kurie montuojami 600 mm žingsniu.

1 Fasado apdailos plokštės

2 Mediniai taškai – mediena 700 kg/m³

3 Vėdinamas oro tarpas

4 Dvitėjis medinis elementas – mediena 700 kg/m³

5 Termoizoliacija – 0.033 W/mK, ROCKWOOL VENTIROCK SUPER

6 Laikančioji sienos konstrukcija, Mūras, d=175 – 250 mm

7 Tinkai ir/arba skiediniai, Kalkių – smėlio – cemento, d≤15 mm

8 Hidroizoliacinė plėvelė

1.3.9. Vėdinama mūro siena su mediniu dvitėju sijų karkasu ir fasadinėmis plokštėmis (akmens vata VENTIROCK SUPER)

Visuomeninio pastato išorinės sienos minimalus termoizoliacijos sluoksnio storis

Laikančioji sienos konstrukcija	B klasė	A klasė	A+ klasė	A++ klasė
	U=0,22 W/(m ² ·K)	U=0,18 W/(m ² ·K)	U=0,15 W/(m ² ·K)	U=0,12 W/(m ² ·K)
Šilumos izoliacijos VENTIROCK SUPER storis				
Mūras - 1400 kg/m ³ , Skylėtų keraminių plytų, d=250 mm	-	-	220 mm	280 mm
Mūras - 750 kg/m ³ , Tuščiavidurių keraminių blokelių, d=175 mm	-	-	210 mm	270 mm
Mūras - 500 kg/m ³ , Keramzitbetonis su keramzito smėliu, d=200 mm	-	-	210 mm	270 mm
Mūras - 400 kg/m ³ , Akytas betonas, d=200 mm	-	-	-	240 mm
Mūras, Skylėtų silikatinių plytų, d=180 mm	-	-	230 mm	290 mm
Mūras, Betono blokelių (Betonas), d=190 mm	-	-	230 mm	290 mm