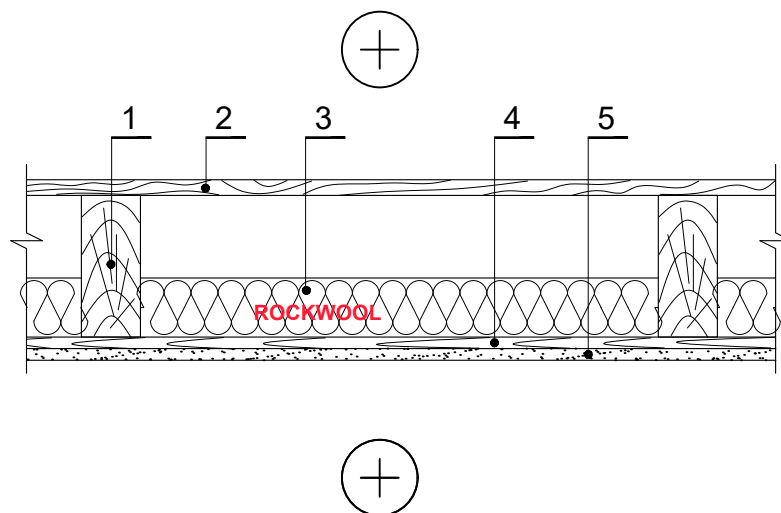


GTP.1.3.1. Grindys ant medinio tarpaukštinio perdanginio (su lentų danga)



1 Perdanginio sijos – mediena 700 kg/m³

2 Grindų danga – mediena 700 kg/m³

3 Termoizoliacija – 0,035 W/mK ROCKWOOL
SUPERROCK / TOPROCK PREMIUM /
0,034 W/mK, SUPERROCK PREMIUM /
0,033 W/mK, ROCKTON PREMIUM

4 Lubų pakalimas – mediena 700 kg/m³ / OSB /
medienos plokštės su cemento rišikliu 1200 kg/m³
ar pan.)

5 Lubų apdaila