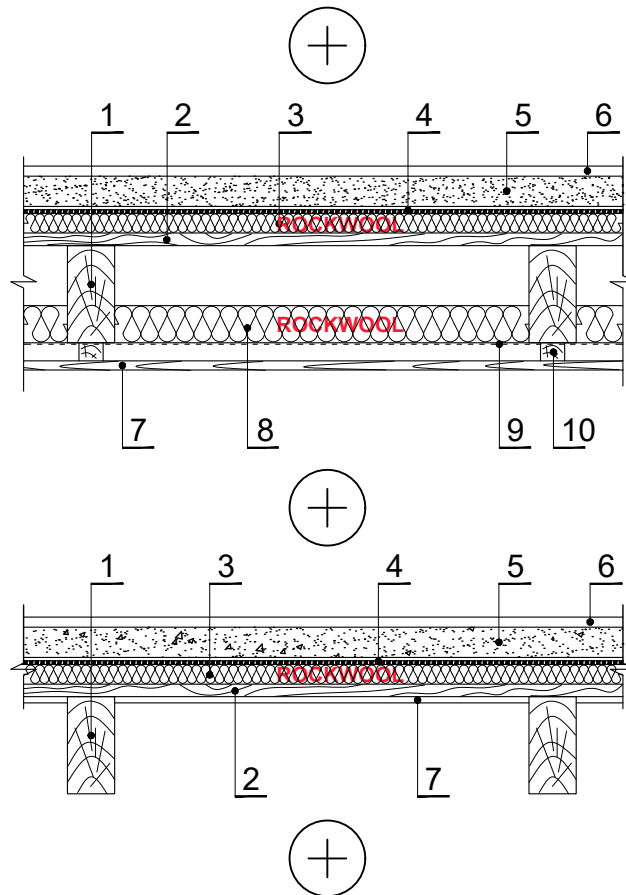


GTP.1.3.7. Grindys virš medinio tarpaukštinio perdenginio (su įvairia grindų danga)



PASTABOS: Grindys įrengiamos pagal gamintojo reikalavimus.

Išlyginamasis sluoksnis mažiausiai 50 mm storio (armavimo tinklelio akis 150x150 mm, vielos diametras 4 mm).

1	Perdenginio sija - mediena 700 kg/m ³	6	Grindų danga
2	Grindų pagrindas (mediena 700 kg/m ³ / OSB / medienos plokštės su cemento rišikliu 1200 kg/m ³ ar pan.)	7	Lubų apdaila
3	Termoizoliacija - 0,035 W/mK, ROCKWOOL STEP ROCK SUPER	8	Termoizoliacija - 0,035 W/mK ROCKWOOL SUPER ROCK / TOP ROCK PREMIUM / 0,034 W/mK, SUPER ROCK PREMIUM / 0,033 W/mK, ROCKTON PREMIUM
4	Hidroizoliacija	9	Ištempta viela kas 300 mm
5	Išlyginamasis armuoto cemento skiedinio ar betono sluoksnis 1700 kg/m ³	10	Papildomi tašai - mediena 700 kg/m ³