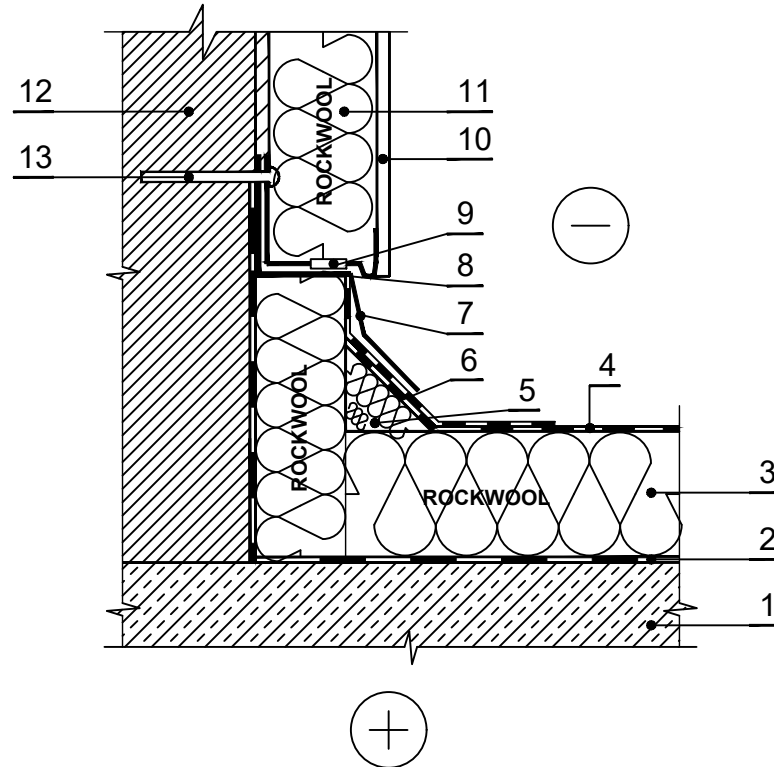


ITS.5.2.9. Sienos šiltinimas (sujungimas su plokščiu nevedinamu stogu)



1 Gelžbetoninė perdenginio plokštė

2 Garo izoliacija

3 Termoizoliacija – 0,038 W/mK, ROCKWOOL MONROCK MAX E ar kt.

4 Stogo hidroizoliacinė danga

5 Trikampis stogo elementas ROCKWOOL ROCKFALL KD

6 Papildomas hidroizoliacinės dangos sluoksnis

7 Apskardinimas

8 Cokolinis profilis

9 Cokolinio profilio jungtis

10 Dekoratyvinis tinkas ant klijų sluoksnio su įterptu stiklo audinio tinkleliu

Termoizoliacija – 0,036 / 0,035 / 0,041 W/mK,
11 ROCKWOOL FRONTROCK SUPER / FRONTROCK PLUS / FRONTROCK L

12 Laikančioji sienos konstrukcija

13 Mūrvinė