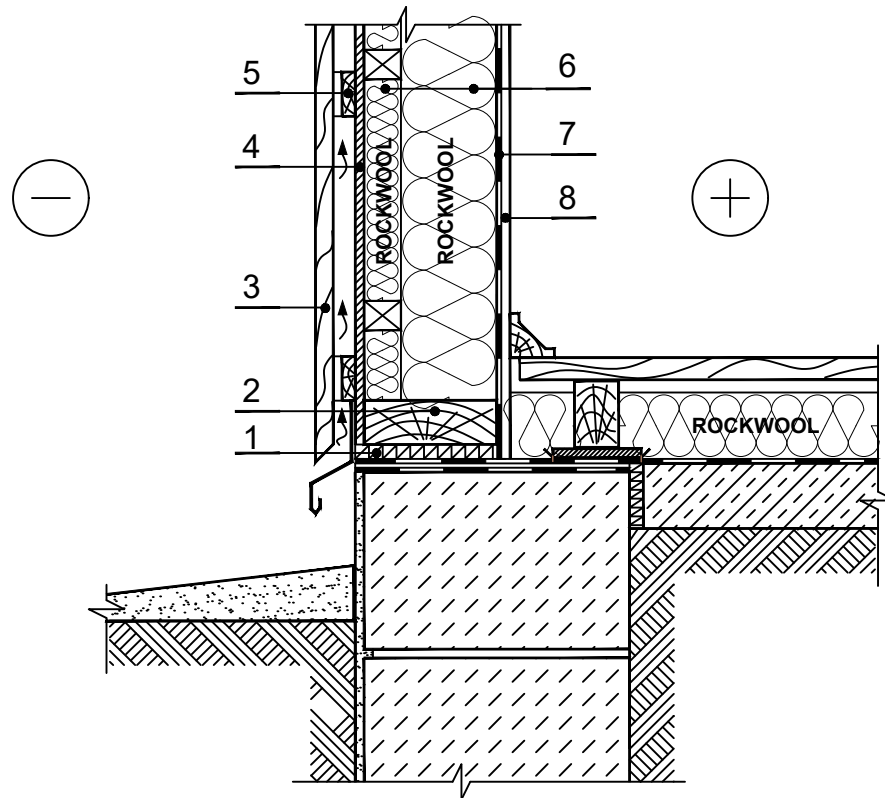


KS.4.1.1. Karkasinė siena su vėdinamu oro tarpu ir lakštine apdaila (apatinė dalis)



PASTABOS: Grindų konstrukcijas žiūrėti GG.1.1.X.; Pamatų konstrukcijas žiūrėti GR.2.1.X.

1 Tarpinė

6 Termoizoliacija - 0,035 W/mK SUPERROCK /
0,034 W/mK, SUPERROCK PREMIUM /
0,033 W/mK, ROCKTON PREMIUM

2 Tašas - mediena 700 kg/m³

7 Garo izoliacija

3 Lakštinė apdaila

8 Vidaus padaila

4 Vėjo izoliacija - difuzinė plėvelė

5 Reguliuojantys tašai su tarpais vėdinimui