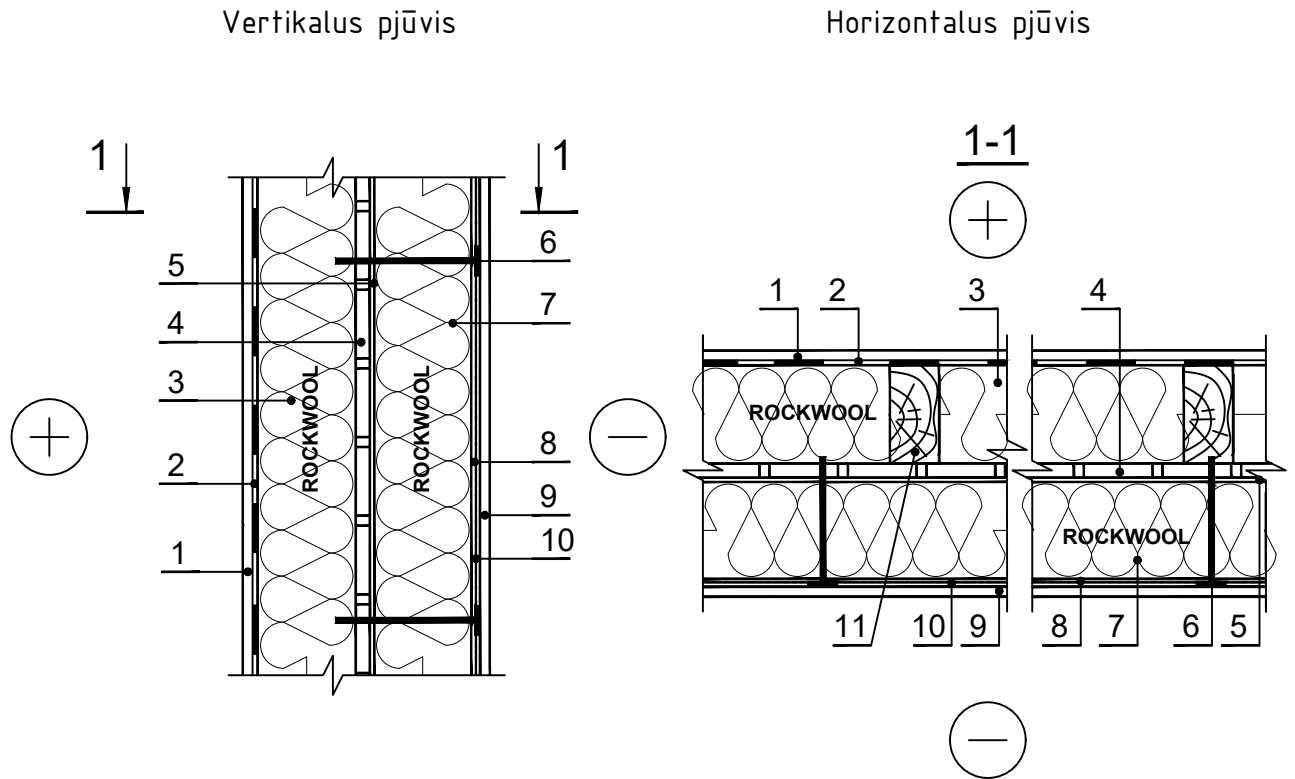


KS.4.3.1. Karkasinė siena, apdailai naudojant tinką



PASTABOS: Fasadinių plokščių storis (7) ne mažesnis kaip 100 mm.

Tinko apdaila atliekama pagal gamintojo reikalavimus. Reikia laikytis akmens vatos plokščių tvirtinimo reikalavimų. Konstrukcinėje plokštėje rekomenduojama išgręžti skylės. Skylės gręžiamos šachmatine tvarka 250/250 mm, perstumtos viena kitos atžvilgiu.

1 Vidaus apdaila

2 Garo izoliacija

3 Termoizoliacija - 0,035 W/mK SUPERROCK /
0,034 W/mK, SUPERROCK PREMIUM /
0,033 W/mK, ROCKTON PREMIUM

4 Konstrukcinė plokštė - OSB, vandeniui atspari
fanera arba medžio drožlių plokštė

5 Klijai

6 Smeigė

7 Termoizoliacija - 0,036 W/mK, FRONTROCK SUPER
/ 0,035 W/mK, FRONTROCK PLUS

8 Klijai - glaistas

9 Dekoratyvinis tinkas

10 Stiklo audinio tinktelis

11 Tašas - mediena 700 kg/m³