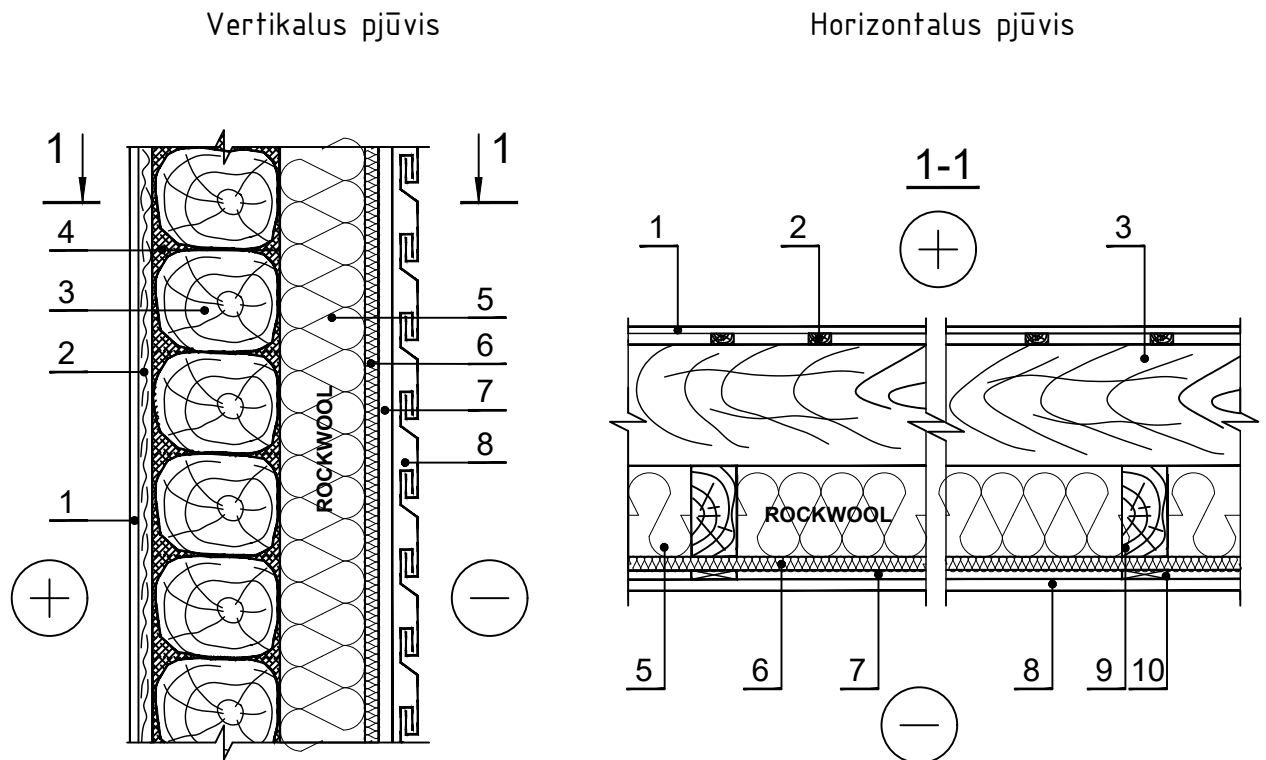


## KS.5.1.5. Rąstų sienos šiltinimas iš išorės, naudojant lakštinę apdailą



PASTABOS: Vėjo izoliacijai gali būti naudojama vėjo izoliacinė (difuzinė) plėvelė.

1 Vidaus apdaila

2 Tašai – mediena 700 kg/m<sup>3</sup>

3 Rąstų siena

4 Kamšalas

5 Termoizoliacija – 0,035 W/mK SUPERROCK /  
0,034 W/mK, SUPERROCK PREMIUM /  
0,033 W/mK, ROCKTON PREMIUM

6 Vėjo izoliacija – 0,033 W/mK, VENTIROCK SUPER /  
VENTIROCK F SUPER / WPI PLUS, d=30 mm

7 Oro tarpas

8 Lakštinė apdaila

9 Tašai – mediena 700 kg/m<sup>3</sup>

10 Papildomi tašai – mediena 700 kg/m<sup>3</sup>