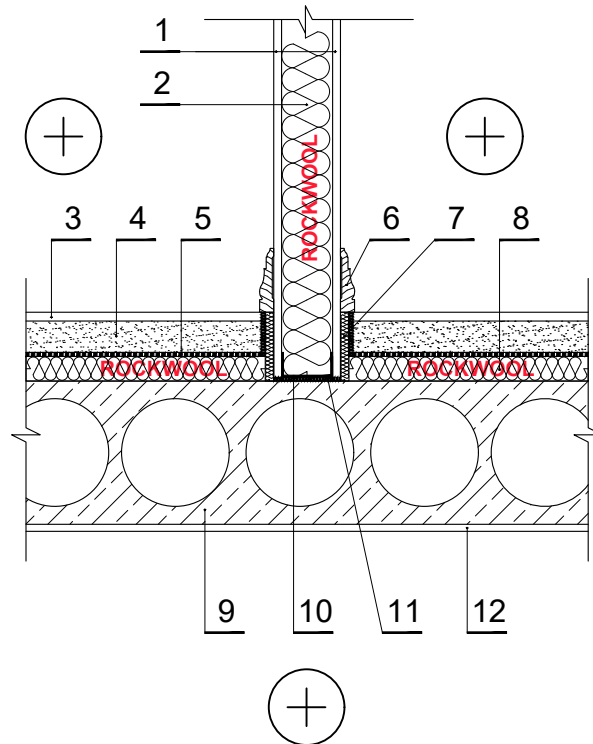


P.1.4.2. Grindų ant tarpaukštinio perdenginio ir vidaus pertvaros jungimosi detalė



PASTABOS: Grindys įrengiamos pagal gamintojo reikalavimus.

Išlyginamasis sluoksnis mažiausiai 50 mm storio (armavimo tinklelio akis 150x150 mm, vielos diametras 4 mm).

1	Vidaus apdaila	7	Perimetrinė juosta - 0,036 W/mK, ROCKWOOL STEP ROCK PLUS
2	Termoizoliacija - 0,035 W/mK SUPERROCK / 0,034 W/mK, SUPERROCK PREMIUM / 0,033 W/mK, ROCKTON PREMIUM	8	Termoizoliacija - 0,036 W/mK, ROCKWOOL STEP ROCK PLUS
3	Grindų danga	9	Gelžbetoninė perdenginio plokštė
4	Išlyginamasis armuoto cemento skiedinio ar betono sluoksnis 1700 kg/m ³	10	Horizontalus "C" tipo profilis
5	Skiriamasis sluoksnis	11	Tarpinė
6	Grindjuostė - mediena 700kg/m ³	12	Vidaus apdaila