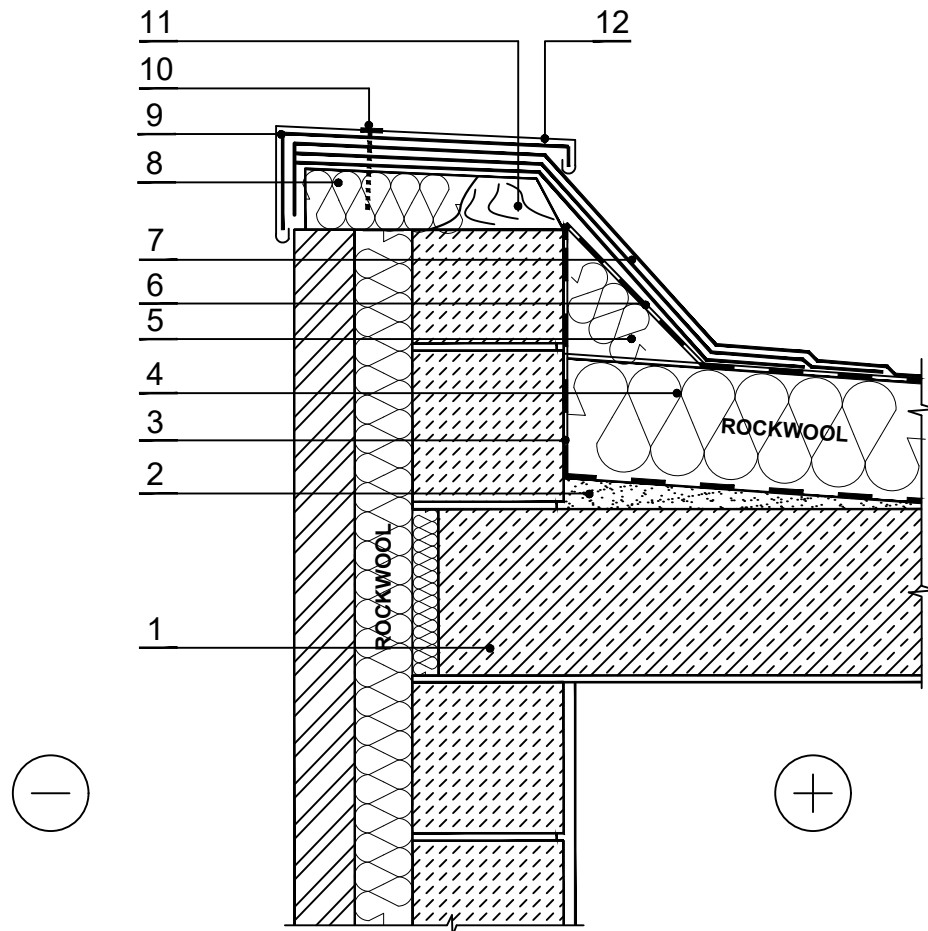


PS.7.1.2. Nevėdinamas plokščias stogas ant gelžbetoninės perdangos (su rulonine danga užleista ant parapeto viršaus)



PASTABOS: Sienų konstrukcijas žiūrėti TMS.3.2.X.

Plokščių stogų termoizoliacijos sluoksnis gali būti įrengiamas plokštės klojant vienu sluoksniu (HARDROCK MAX ar MONROCK MAX E) arba keliais sluoksniais: apatiniam sluoksniui (ROOFROCK 30 E), o viršutiniam sluoksniui (50 mm HARDROCK MAX ar MONROCK MAX E; 40 mm ROOFROCK 50 arba 25 mm ROOFROCK 80).

1	Gelžbetoninė perdanginio plokštė	7	Papildomi stogo hidroizoliacinės dangos sluoksniai
2	Sluoksnis nuolydžiui formuoti (jei reikia) - vidutinio tankio betonas 2200 kg/m ³	8	Termoizoliacija - 0,035 W/mK, SUPERROCK / 0,034 W/mK, SUPERROCK PREMIUM / 0,033 W/mK, ROCKTON PREMIUM
3	Garų izoliacija	9	Skardos laikiklis
4	Termoizoliacija - 0,040 W/mK HARDROCK MAX / 0,038 W/mK ROOFROCK 50 / 0,038 W/mK MONROCK MAX E / 0,038 W/mK ROOFROCK 80 / 0,036 W/mK ROOFROCK 30 E	10	Mūrvinė
5	Termoizoliacija - 0,040 W/mK, ROCKWOOL ROCKFALL (KD)	11	Tašas - mediena 700 kg/m ³
6	Stogo hidroizoliacinė danga	12	Parapeto viršaus apskardinimas