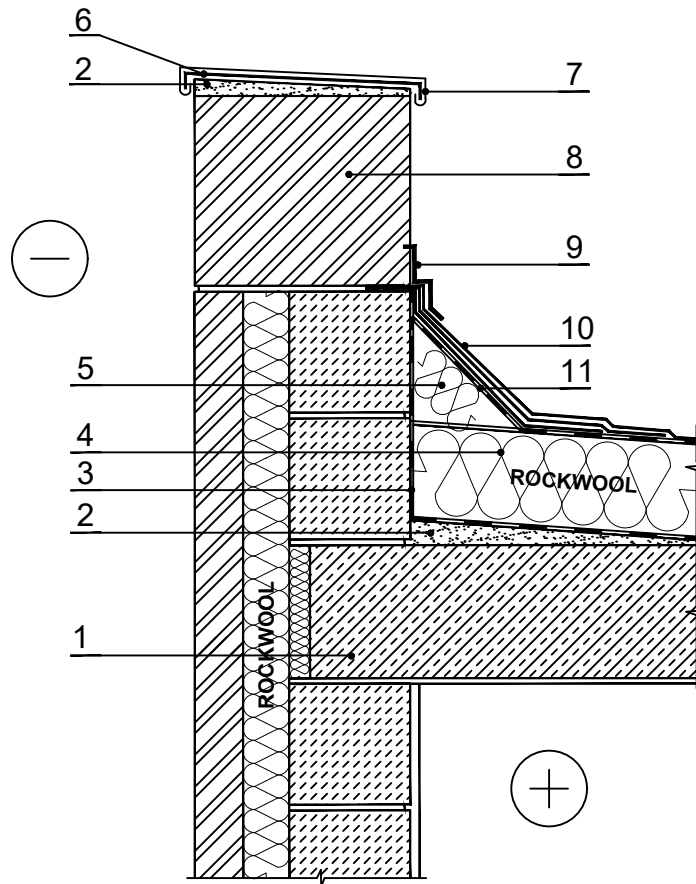


PS.7.1.3. Nevėdinamas plokščias stogas ant gelžbetoninės perdangos (aukštas parapetas)



PASTABOS: Sienų konstrukcijas žiūrėti TMS.3.2.X.

Plokščių stogų termoizoliacijos sluoksnis gali būti įrengiamas plokštės klojant vienu sluoksniu (HARDROCK MAX ar MONROCK MAX E) arba keliais sluoksniais: apatiniam sluoksniui (ROOFROCK 30 E), o viršutiniam sluoksniui (50 mm HARDROCK MAX ar MONROCK MAX E; 40 mm ROOFROCK 50 arba 25 mm ROOFROCK 80).

1	Gelžbetoninė perdanginio plokštė	7	Parapeto viršaus apskardinimas
2	Sluoksnis nuolydžiui formuoti (jei reikia) – vidutinio tankio betonas 2200 kg/m ³	8	Parapetas
3	Garų izoliacija	9	Skardos lankstinys
4	Termoizoliacija – 0,040 W/mK HARDROCK MAX / 0,038 W/mK ROOFROCK 50 / 0,038 W/mK MONROCK MAX E / 0,038 W/mK ROOFROCK 80 / 0,036 W/mK ROOFROCK 30 E	10	Papildomi stogo hidroizoliacinės dangos sluoksniai
5	Termoizoliacija – 0,040 W/mK, ROCKWOOL ROCKFALL (KD)	11	Stogo hidroizoliacinė danga
6	Skardos laikiklis		