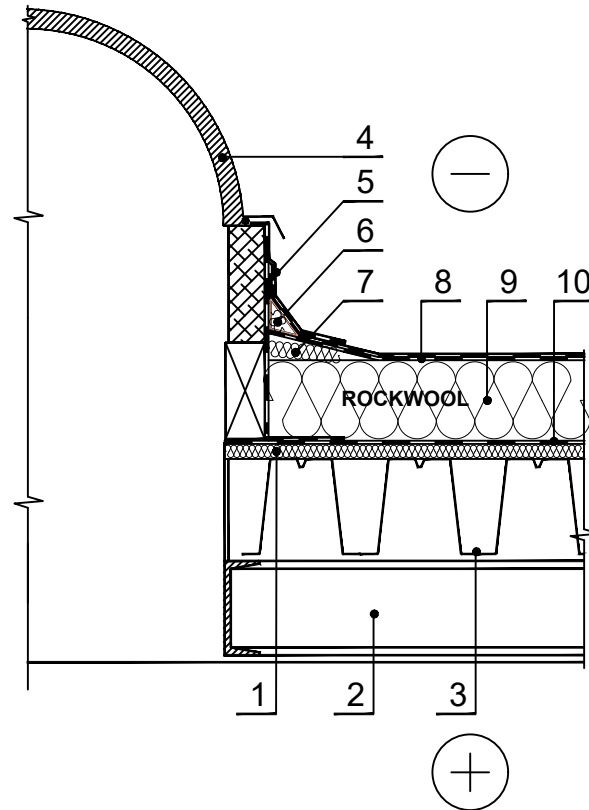


## PS.7.3.2. Nevėdinamas plokščias stogas ant skardos pakloto (švieslangio įrengimas)



PASTABOS: Plokščių stogų termoizoliacijos sluoksnis gali būti įrengiamas plokštes klojant vienu sluoksniu (HARDROCK MAX ar MONROCK MAX E) arba keliais sluoksniais: apatiniam sluoksniui (ROOFROCK 30 E), o viršutiniam sluoksniui (50 mm HARDROCK MAX ar MONROCK MAX E; 40 mm ROOFROCK 50 arba 25 mm ROOFROCK 80).

1	Termoizoliacija - 0,038 W/mK, ROOFROCK 80	8	Stogo hidroizoliacinė danga
2	Sija	9	Termoizoliacija - 0,040 W/mK HARDROCK MAX / 0,038 W/mK ROOFROCK 50 / 0,038 W/mK MONROCK MAX E / 0,038 W/mK ROOFROCK 80 / 0,036 W/mK ROOFROCK 30 E
3	Perdenginio konstrukcija (profiluota skarda)	10	Garų izoliacija
4	Švieslangis		
5	Papildomas hidroizoliacinės dangos sluoksnis		
6	Termoizoliacija - 0,040 W/mK, ROCKWOOL ROCKFALL (KD)		
7	Termoizoliacija - 0,040 W/mK, ROCKWOOL ROCKFALL (SP ar KSP)		