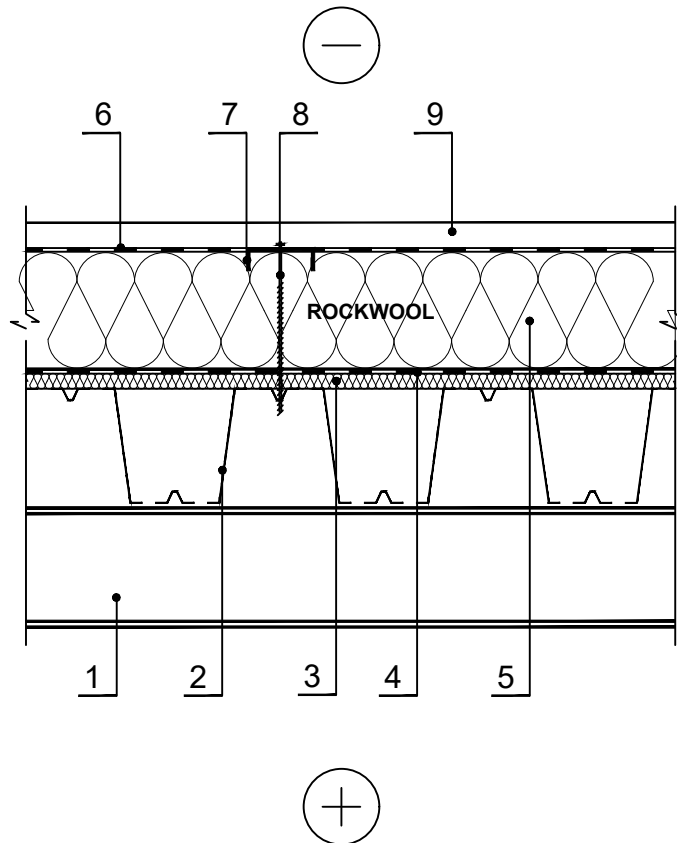


PS.7.9.2. Vėdinamas plokščias stogas lengvų metalinių konstrukcijų pastatams iš profiliuotos skardos lakštų (naudojant apkrovas laikančias plokštes)



PASTABOS: Plokščių stogų termoizoliacijos sluoksnis gali būti įrengiamas plokštes HARDROCK MAX klojant vienu sluoksniu arba keliais sluoksniais.

1 Sija	7 Metalinis ilginis (juosta)
2 Perdenginio konstrukcija (profiluota skarda)	8 Metalinis varžtas (smeigė)
3 Termoizoliacija - 0,038 W/mK, ROCKWOOL ROOFROCK 80	9 Stogo danga - profiluotas skardos lakštai
4 Garo izoliacija	
5 Termoizoliacija - 0,038 W/mK, ROCKWOOL MONROCK MAX E	
6 Vėjo izoliacija - difuzinė plėvelė	