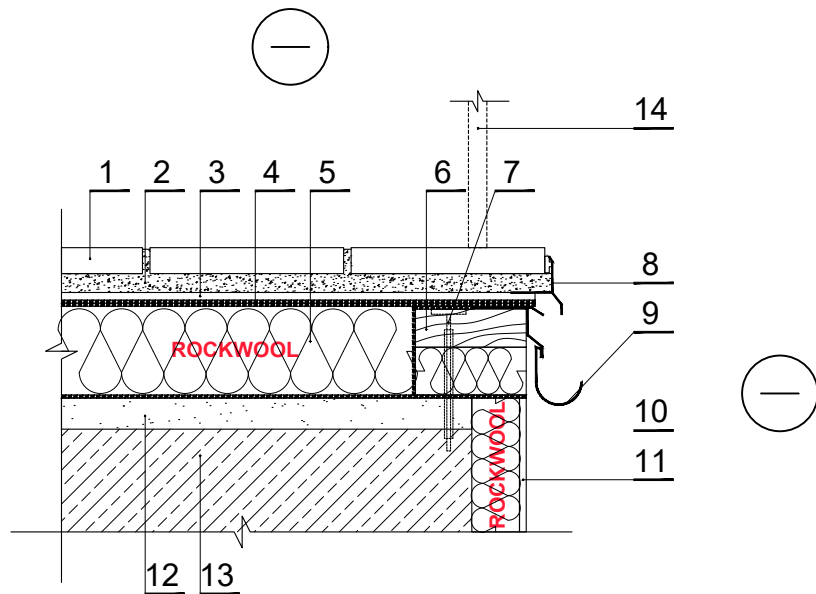


T.1.3.9. Terasa (balkonas)



PASTABOS: Grindys įrenčiamos pagal gamintojo reikalavimus.

| | | | |
|---|---|----|---|
| 1 | Terasos grindų danga | 8 | Apskardinimas |
| 2 | Drenuojantis sluoksnis | 9 | Lietaus nuvedimo latakas |
| 3 | Drenažinė polimerinė membrana su geotekstilės sluoksniu | 10 | Termoizoliacija – 0,036 / 0,035 / 0,041 W/mK, ROCKWOOL FRONTROCK SUPER / FRONTROCK PLUS / FRONTROCK L |
| 4 | Hidroizoliacija | 11 | Dekoratyvinis tinkas ant klijų sluoksnio su įterptu stiklo audinio tinkleliu |
| 5 | Termoizoliacija – 0,040 W/mK, ROCKWOOL HARDROCK MAX | 12 | Išlyginamasis armuoto cemento skiedinio ar betono sluoksnis 1700 kg/m ³ |
| 6 | Antiseptikuotas tašas – mediena 700kg/m ³ | 13 | Gelžbetoninė perdanga |
| 7 | Varžtas | 14 | Aptvėrimas |