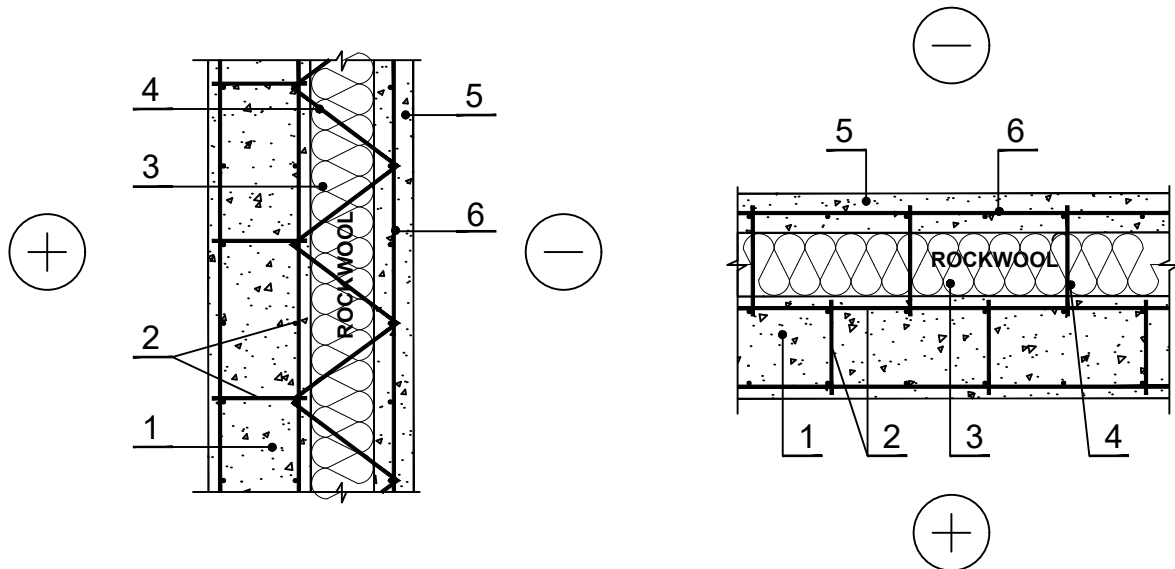


TMS.3.4.1. Nevėdinama monolitinio gelžbetonio siena (surenkama gelžbetoninė plokštė)

Vertikalus pjūvis

Horizontalus pjūvis



PASTABOS: Armatūros kiekį skaičiuoja ir išdėstymą nurodo gelžbetoninių konstrukcijų projektuotojai ar gamintojai. Ryšiams naudojama nerūdijančio chromo arba cinkuoto plieno ϕ 5 mm viela.

1 Vidinė gelžbetonio elemento dalis

2 Armatūros strypas

3 Termoizoliacija - 0,033 W/mK, ROCKWOOL VENTIROCK SUPER

4 Ryšių strypas

5 Išorinė gelžbetonio elemento dalis

6 Armatūros tinklas