

ROCKTECT Twinline

Gaminio informacija

ROCKTECT Twinline lipni vienpusė juosta

Techniniai duomenys

- Storis: **0,27 mm**
- Klėjai: **modifikuotas akrilas**
- Atsparumas atlupimui (nuo plieno): **≥ 15 N/cm**
- Atsparumas UV poveikiui: **> 6 mėnesiai**
- Eksploatavimo temperatūra: **nuo -40 iki +70 °C**
- Žemiausia panaudojimo temperatūra: **-5 °C**

Gaminio paskirtis

ROCKTECT Twinline lipni vienpusė juosta yra naudojama vertikalių ir/ar horizontalių siūlių tarp vėjo izoliacinių plokščių WPI PLUS 35 sandarinimui vėdinamų fasadų atitvarose, siekiant užtikrinti patikimą termoizoliacinio sluoksnio apsaugą nuo vėjo ir(ar) kritulių. WPI PLUS 35 plokščių siūlės gali būti sandarinamos naudojant ir kitų gamintojų lipnią juosta, pasižymintia analogiškais savybėmis kaip ir ROCKTECT Twinline.

Gaminio montavimo ir sandėliavimo sąlygos

ROCKTECT Twinline lipni juosta pasižymi geru sukibimu su visų rūšių plėvelėmis bei įvairiais paviršiais, todėl tinkama klijuoti prie:

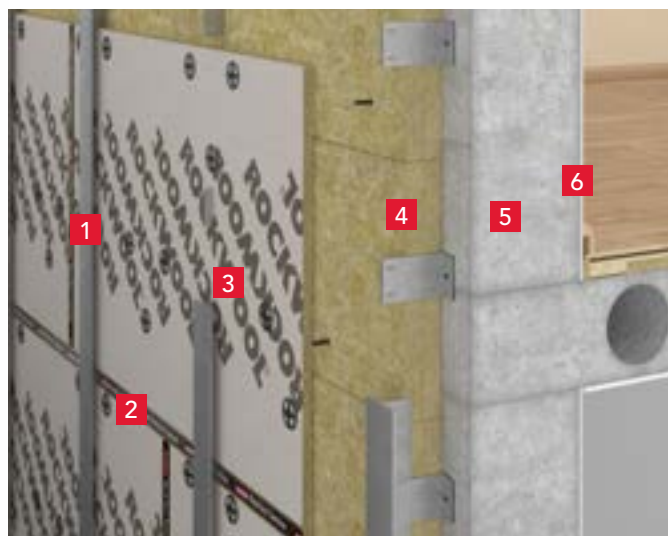
- metalo,
- plastiko,
- polietileno,
- aliuminio folijos,
- popieriaus,
- obliuotos medienos bei jos gaminių (OSB, fanera, medžio drožlių plokštės, kt.).

Juosta tinkama naudoti tiek viduje, tiek išorėje.

Klijuojami paviršiai turi būti švarūs, sausi ir be riebalų.

Juosta pasižymi dideliu atsparumu senėjimui bei naudojama plačiame nuo -40 iki +70 °C temperatūrų intervale, o žemiausia panaudojimo temperatūra -5 °C.

Juosta turi būti sandėliuojama uždaroje patalpoje normaliuose sąlygose: temperatūrai esant 15 ...30 °C ir santykinei oro drėgmei < 65 %.



- 1 Apdailos karkaso elementai
- 2 ROCKTECT Twinline
- 3 WPI PLUS 35
- 4 SUPERROCK
- 5 Laikančioji siena
- 6 Vidaus apdaila

Ilgis	Plotis	Produkto kodas	Kiekis pakuotėje	
			[vnt.]	[m]
25000	60	125848	1	25