

# STEPROCK SUPER

## Gaminio informacija

Plokštės grindims ant grunto

Gaminio žymėjimo kodas:

MW-EN-13162-T7-DS(70,-)-CS(10)30-SD\*-WS-WL(P)-CP2-MU1

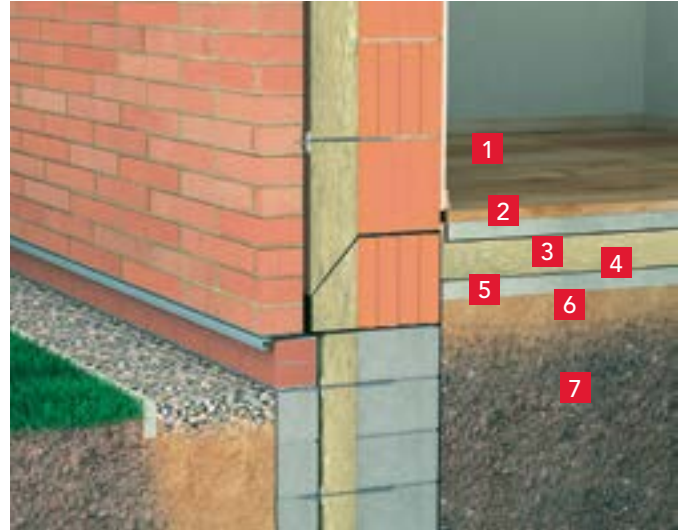
Sertifikatas: 1023-CPR-1211 P

## Techniniai duomenys

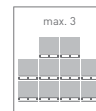
- Deklaruojamas šilumos laidumas:  $\lambda_D = 0,035 \text{ W/m}\cdot\text{K}$
- Trumpalaikis vandens įmirkis:  $\leq 1,0 \text{ kg/m}^2$
- Ilgalaikis vandens įmirkis:  $\leq 3,0 \text{ kg/m}^2$
- Gaminio degumo klasifikacija: **A1**
- Laidumas vandens garams:  $\mu = 1$
- Gniuždymo įtempis (esant 10% deformacijai):  $\geq 30 \text{ kPa}$
- Spūdumas:  $\leq 2 \text{ mm}$
- Dinaminis standumas:
  - $s' = 40 \text{ MN/m}^3$ , kai storis  $d = 20 \text{ mm}$
  - $s' = 22 \text{ MN/m}^3$ , kai storis  $d = 30 \text{ mm}$
  - $s' = 20 \text{ MN/m}^3$ , kai storis  $d = 40 \text{ mm}$
  - $s' = 18 \text{ MN/m}^3$ , kai storis  $d = 50 \text{ mm}$

## Gaminio paskirtis

Akmens vatos plokštės STEPROCK SUPER naudojamos šilumos ir garso izoliacijai grindų ant grunto ar betoninių grindų konstrukcijose įvairios paskirties pastatuose.



- 1 Grindų danga
- 2 Išlyginamasis armuoto betono sluoksnis
- 3 **STEPROCK SUPER**
- 4 Hidroizoliacija
- 5 Išlyginamasis betono sluoksnis
- 6 Stambus žvyras
- 7 Sutankintas gruntas



Ilgis [mm]	Plotis [mm]	Storis [mm]	Produkto kodas	Šiluminė varža $R_D$	Kiekis pakuotėje		Kiekis paletėje	
				[ $\text{m}^2\cdot\text{K/W}$ ]	[vnt.]	[ $\text{m}^2$ ]	[pak.]	[ $\text{m}^2$ ]
1000	600	20	331403	0,55	12	7,20	20	144,00
1000	600	30	331404	0,85	10	6,00	16	96,00
1000	600	40	331405	1,10	6	3,60	20	72,00
1000	600	50	331406	1,40	4	2,40	24	57,60

Paletės matmenys – 2000 x 1200 x 1330 mm, transporte ( $120 \text{ tm}^3$ ) telpa 30 paletėių.