

SUPER

SUPERROCK



Gaminio informacija

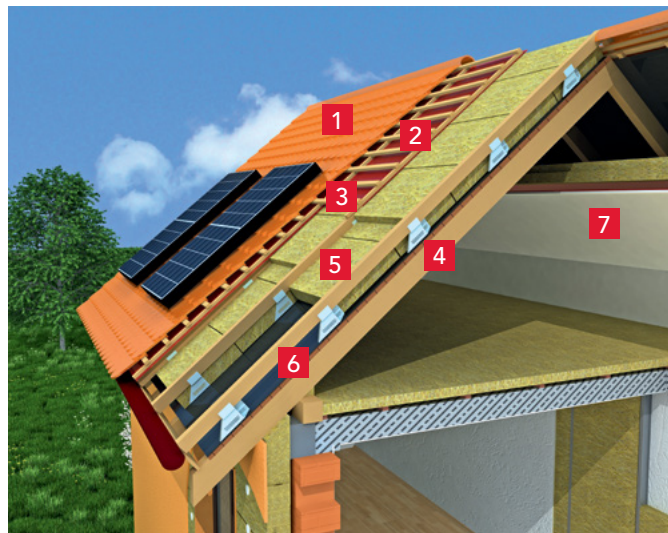
Pusiau kietos universalios paskirties akmens vatos plokštės
 Gaminio žymėjimo kodas:
 MW-EN 13162-T2-WS-WL(P)-AW0,75-MU1 kai d = 50-99 mm;
 MW-EN 13162-T2-WS-WL(P)-AW1,00-MU1 kai d = 100-200 mm

Techniniai duomenys

- Deklaruojamas šilumos laidumas: $\lambda_D = 0,035 \text{ W/m}\cdot\text{K}$
- Trumpalaikis vandens įmirkis: $\leq 1,0 \text{ kg/m}^2$
- Ilgalaikis vandens įmirkis: $\leq 3,0 \text{ kg/m}^2$
- Gaminio degumo klasifikacija: **A1**
- Garso sugerties koeficientas:
 - $\alpha_w = 0,75$, kai storis 50-99 mm
 - $\alpha_w = 1,00$, kai storis 100-200 mm
- Laidumas vandens garams: $\mu = 1$

Gaminio paskirtis

Pusiau kietos universalios paskirties akmens vatos plokštės SUPERROCK naudojamos karkasinės konstrukcijos vertikalių, horizontalių ar nuožulnių atitvarų, kurių neveikia eksploatacinės apkrovos (lengvose karkasinės konstrukcijos pertvarose ir sienose, mūrinių trisluoksnių sienų konstrukcijose, palėpėse ar stogo konstrukcijose tarp gegnių, papildomo sienų šiltinimo karkasinėse konstrukcijose, tarpaukštinėse perdangose ir grindyse virš rūšio), šiluminei ir garso izoliacijai.



- 1 Stogo danga
- 2 Oro tarpas
- 3 Difuzinė plėvelė
- 4 Gegnė
- 5 **SUPERROCK**
- 6 Garo izoliacija
- 7 Gipso-kartono plokštė



Ilgis [mm]	Plotis [mm]	Storis [mm]	Produkto kodas	Šiluminė varža R_D [m ² ·K/W]	Kiekis pakuotėje		Kiekis paletėje	
					[vnt.]	[m ²]	[pak.]	[m ²]
1000	565	50	127424	1,40	15	8,475	30	254,25
1000	565	75	127425	2,10	10	5,65	30	169,5
1000	565	100	127426	2,85	8	4,52	30	135,6
1000	565	120	127427	3,40	7	3,955	30	118,6
1000	565	150	127428	4,25	5	2,825	30	84,75
1000	565	200	127429	5,70	4	2,26	30	67,8
1000	610	50	127413	1,40	15	9,15	30	274,50
1000	610	60	127414	1,70	12	7,32	30	219,60
1000	610	75	127415	2,10	10	6,10	30	183,00
1000	610	80	127416	2,25	10	6,10	30	183,00
1000	610	100	127417	2,85	8	4,88	30	146,40
1000	610	120	127418	3,40	7	4,27	30	128,10
1000	610	140	127419	3,40	6	3,66	30	109,80
1000	610	150	127420	4,25	5	3,05	30	91,50
1000	610	160	127421	4,55	5	3,05	30	91,50
1000	610	180	127422	5,10	4	2,44	30	73,2
1000	610	200	127423	5,70	4	2,44	30	73,20

Paletės matmenys – 2200 x 1200 x 2750 mm (kai plokščių plotis 610 mm) arba 2200 x 1200 x 2715 mm (kai plokščių plotis 565 mm).