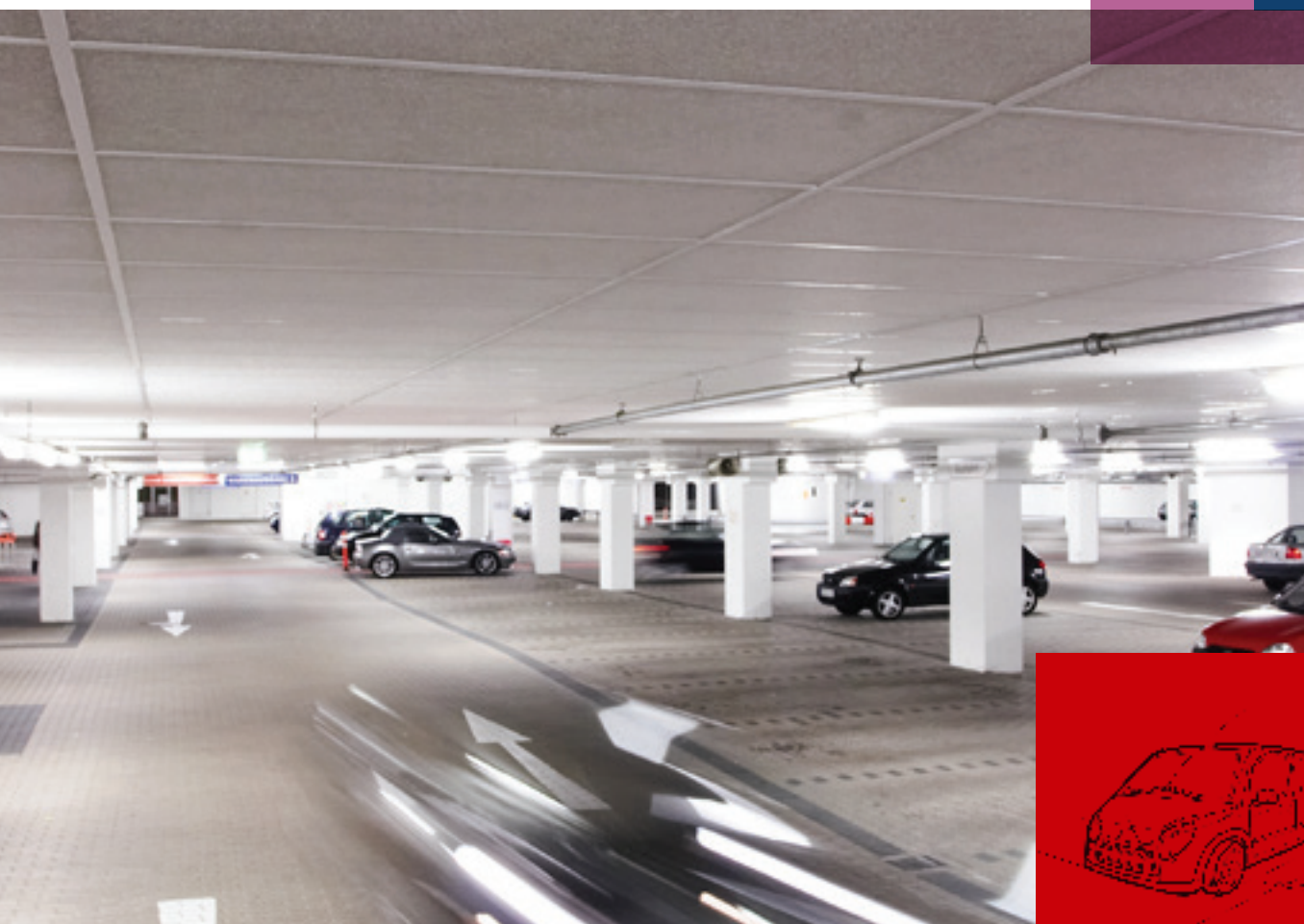


## **STROPROCK G**

Pagrabu, garāžu, autostāvvietu, koridoru griestu, pārsegumu siltuma un skaņas izolācijai.



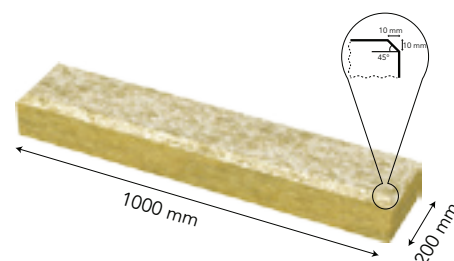
# STROPROCK G

Akmens vates plāksnes, kas no vienas puses ir pārklātas ar akrila grunti

STROPROCK G ir vertikāli orientētas šķiedras plāksnes, kas tiek ražotas no siltumu un skaņu izolējošas, uguns izplatīšanos neuzturošas, mitrumu un ūdeni neuzsūcošas akmens vates. Viena plākšņu puse ir pārklāta ar baltas krāsas akrila grunti, bet perimetra šķautnes ir nofrēzētas (t.i., nošķeltas 45° leņķī).

Rūpnīcā ar grunti pārklātās plāksnes pie pamatnes līmē ar līmes maisījumu, neizmantojot papildus dibēļus.

Pielīmēto plākšņu virsmu var apstrādāt, ierīkojot dekoratīvā apmetuma slāni vai vienkārši nokrāsojot, uzsmidzinot krāsu.

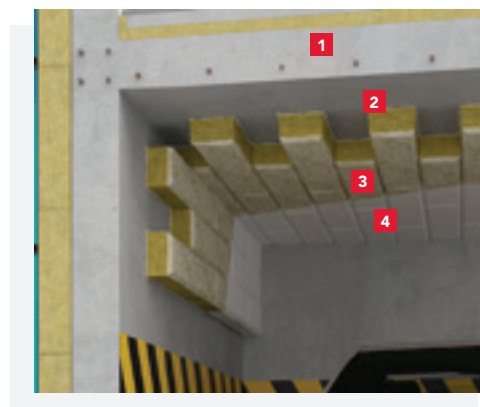


## ▼ Produkta pielietojums

STROPROCK G plāksnes tiek ražotas no siltumu un skaņu izolējošas, uguns izplatīšanos neveicinošas un mitrumu un ūdeni neuzsūcošas akmens vates.

## ▼ Tehniskie dati

Deklarētā siltumvadītspēja	$\lambda_D = 0,037 \text{ W/m}\cdot\text{K}$
Īstermiņa ūdens absorbcija	$\leq 1,0 \text{ kg/m}^2$
Ilglaicīga ūdens absorbcija	$\leq 3,0 \text{ kg/m}^2$
Produkta ugunsdrošības klasifikācija	A1
Ūdens tvaika caurlaidība	$\mu = 1$
Stiprība stiepjot perpendikulāri virsmai	$\geq 15 \text{ kPa}$
Spiedes stiprība	$\geq 20 \text{ kPa}$
Skaņas absorbcija	$\alpha_w = 1,0$ (kad izstrādājuma biezums 80-200 mm, kad virsma: apmesta ar 2 mm biezu minerālapmetumu vai nokrāsota ar struktūrkrāsu)
Ugunsizturības klase (REI)	240 min (kad plātņu biezums vismaz 50 mm un kad tās pielīmētas vismaz pie 120 mm biezuma dzelzsbetona plātnes)



- 1 Dzelzsbetona pārseguma plātne
- 2 Līme
- 3 **STROPROCK G**
- 4 Dekoratīvais apmetums vai krāsa

Garums	Platums	Biezums	Siltuma pretestība $R_D$	Daudzums paletē	
[mm]	[mm]	[mm]	[m <sup>2</sup> ·K/W]	[gb.]	[m <sup>2</sup> ]
1000	200	50	1,35	288	57,6
1000	200	80	2,15	180	36,0
1000	200	100	2,70	144	28,8
1000	200	120	3,20	120	24,0
1000	200	150	4,05	96	19,2
1000	200	200	5,40	72	14,4

Paletes izmēri, mm: 2000 x 1200 x 1400, transporta vienībā (120 m<sup>3</sup>) var iekraut 30 paletes.

# STROPROCK G pielietojums

STROPROCK G lieto garāžu, koridoru, apakšzemes autostāvvietu, pagrabu griestu, pārsegumu siltuma un skaņas izolācijai virs ejām un caurbrauktuvēm. Uzlimētās plāksnes

STROPROCK G uzlabo izolētās telpas akustiskās īpašības, t.i., skaņas efektīvi tiek klusinātas un telpā neizplatās.





# STROPROCK G montāžas secība

## PAMATNES SAGATAVOŠANA

Virsmai, pie kuras tiks līmētas plāksnes, jābūt izturīgai, tīrai un sausiai. Visi atdalījušies slāņi (apmetuma, krāsu) mehāniski (ar birstēm) jānotīra līdz stingram pamatam. Neizturīgi pamatslāņi jānostiprina (piemēram, gruntējot). Veicot siltināšanas darbus, gaisa, virsmas un materiālu temperatūrai jābūt no +5 līdz +25 °C.

Pamata virsmai jābūt gludai, tādēļ lielākus padziļinājumus nepieciešams aizpildīt (piem., ar apmetumu), bet izbīdījumus var nodauzīt. Jebkādi nelīdzenumi pasliktina saķeri starp pamatni un izolācijas materiālu. Plāksnes jālīmē pie izturīga pamata, kura saķeres stiprība ar siltumizolācijas materiālu nav mazāka par 0,08 MPa.



**Ja pamata virsma nav izturīga, lai palielinātu līmes saķeri ar pamatu, to nepieciešams nogruntēt**

## AKMENS VATES PLĀKŠŅU LĪMĒŠANA

STROPROCK G plāksnes pie pamata līmē, izmantojot līmes maisījumu. Līmes maisījums jāgatavo, ievērojot uz iepakojuma norādītās instrukcijas. Ja uz plāksņu virsmas (kur tiek klāta līme) redzami putekļi vai atlūzas, tad pirms līmēšanas virsmu nepieciešams noslaucīt.



**Noslaucot putekļus no plāksņu virsmas, jūs uzlabosiet līmes saķeri ar vati**

Īpašās šķiedru struktūras dēļ līmes maisījums jāklāj uz visas STROPROCK G plāksnes virsmas. Līme jāklāj divās kārtās:

1 kārtā. Vispirms uz visas plāksnes virsmas ar gludu špakteli uzklāj (un izlīdzina, iespiežot virsmā) plānu līmes maisījuma slāni (sauktu par „kontaktslāni”).

2 kārtā. Tūlīt uz nesastingušā plānā kontaktslāņa ar robainu špakteli (12 x 12 mm) uzklāj līmes slāni un vienmērīgi izlīdzina uz visas plāksnes virsmas. Lai paaugstinātu darbus, līmi uzreiz var klāt uz visām vienā rindā saliktām paletes plāksnēm. Uzklājamās līmes slānim ir jābūt tādām, lai nodrošinātu pietiekamu saķeri ar pamatu.



**Plāna līmes maisījuma uzklāšana uz virsmas**



**Ar robainu špakteli līmes maisījumu uzklāj uz visas plāksnes virsmas**

Plāksni ar uzklāto līmi nekavējoties piespiež pamatam apmēram 2 cm attālumā no jau pielīmētās plāksnes un, vienmērīgi spiežot, piebīda pie iepriekš pielīmētajām plāksnēm, šim nolūkam izmantojot koka vai metāla špakteli. Pēc tam uzmanīgi (lai nesabojātu ārējo virsmu) plāksni nepieciešams piespiest pie pamata. Tāda līmēšana nodrošina maksimālu saķeri ar pamatu.



#### **Plākšņu līmēšana, pārbīdīšana un piespiešana ar metāla špakteli**

Plāksnes STROPROCK G līmē, pārbīdot šuves un stingri piespiežot plāksnes vienu pie otras. Liekā līme, kas izplūst starp plāksni un pamatu, ir jānoņem tā, lai tā nebūtu redzama šuvēs. Frēzētās (t.i., 45° leņķī nošķeltās) STROPROCK G plākšņu šķautnes siltināmajai virsmai piešķir estētisku izskatu, tāpēc līmējot pareizi un vienādi jāizkārto plāksnes visā platībā. Plāksnes ieteicams sākt montēt no stūra un tās līmēt, ievērojot iepriekš izdarītas atzīmes (piem., aukla, lāzera metramērs). Mehāniski bojātās plākšņu vietas ir jāizgriež un jāaizpilda ar tādu pašu materiālu.



#### **Pamatnei pielīmētas STROPROCK G plāksnes pirms apdares**

## **APDARES (PĀRKLĀJUMA) SLĀŅA UZKLĀŠANA**

Pirms apdares slāņa veidošanas darbu uzklāšanas ieteicams visu virsmu sadalīt darba zonās, lai izvairītos no redzamām apmetuma savienošanās vietām.

Vislabāk, ja darba zonas robežas sakrīt ar esošajām konstrukcijām, griestu elementiem vai uzstādītajām iekārtām. Lai iegūtu optimālu pārklājumu ar vismazāko apmetuma patēriņu, smidzināšanu ieteicams veikt perpendikulāri pielīmētajām plāksnēm (t.i., smidzināšanas uzgalim jābūt tuvu 90 grādu leņķim).



#### **Apdares (pārklājuma) slāņa ierīkošana, smidzinot mehanizēti**

Normālos vides apstākļos apdares slāni var uzklāt, kad pagājušas 2 dienas pēc STROPROCK G plākšņu pielīmēšanas.

Pirms darbu uzsākšanas jāaizsargā un jāaplīmē visi elementi, kurus var aptraipīt apdares (pārklājuma) slāņa ierīkošanas laikā.

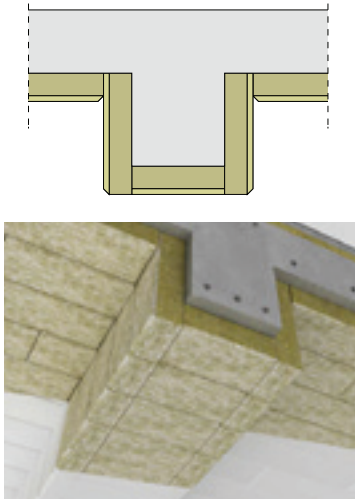
Apdares (pārklājuma) slāni var uzklāt, izmantojot graudainas struktūras plānu polimēru - minerālu apmetumu, kura daļiņu izmērs ir 2 mm vai 2,5 mm.

Ja apmetums tiek piegādāts sausa maisījuma veidā, to nepieciešams sagatavot, ievērojot instrukcijas, kas norādītas uz iepakojuma.

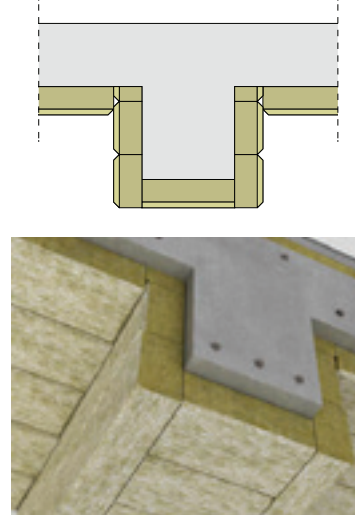
# STROPROCK G iespējamā izvietojuma paraugi montāžai pie sijām un pārsegumiem

Plākšņu STROPROCK G līmēšanas varianti pie pārseguma sijām:

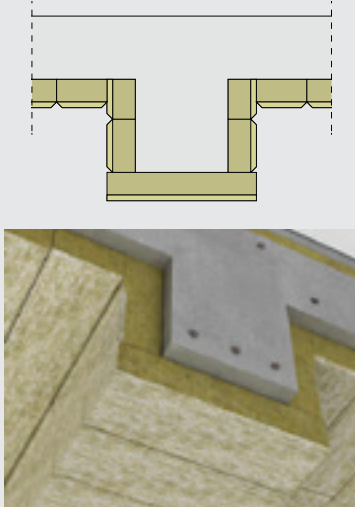
1. variants



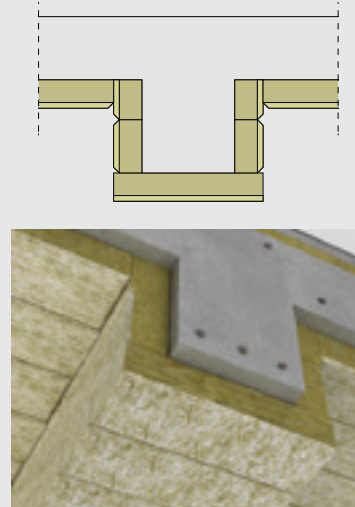
2. variants



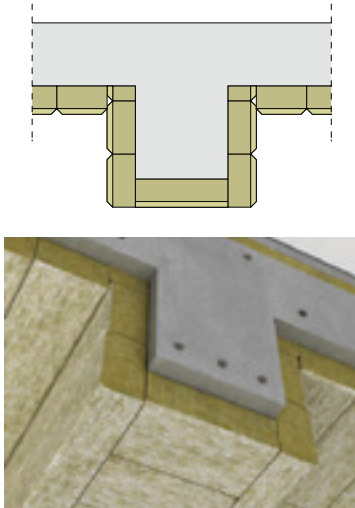
3. variants



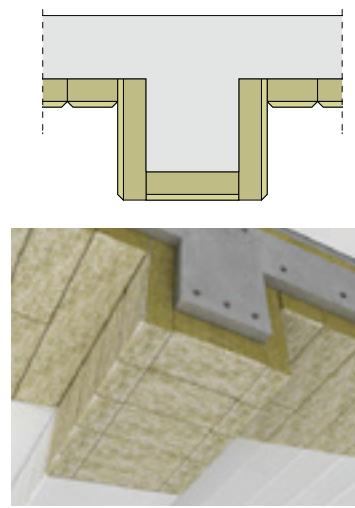
4. variants



5. variants

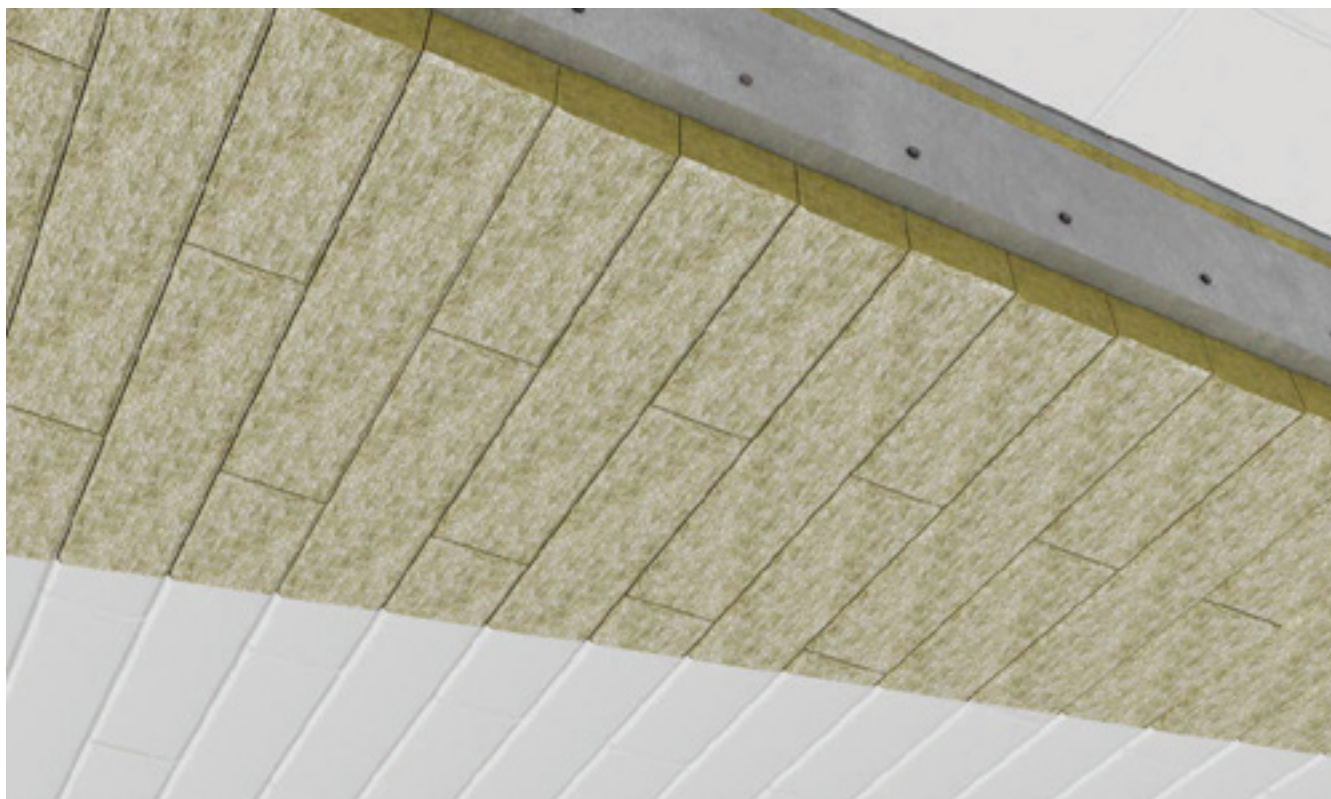


6. variants

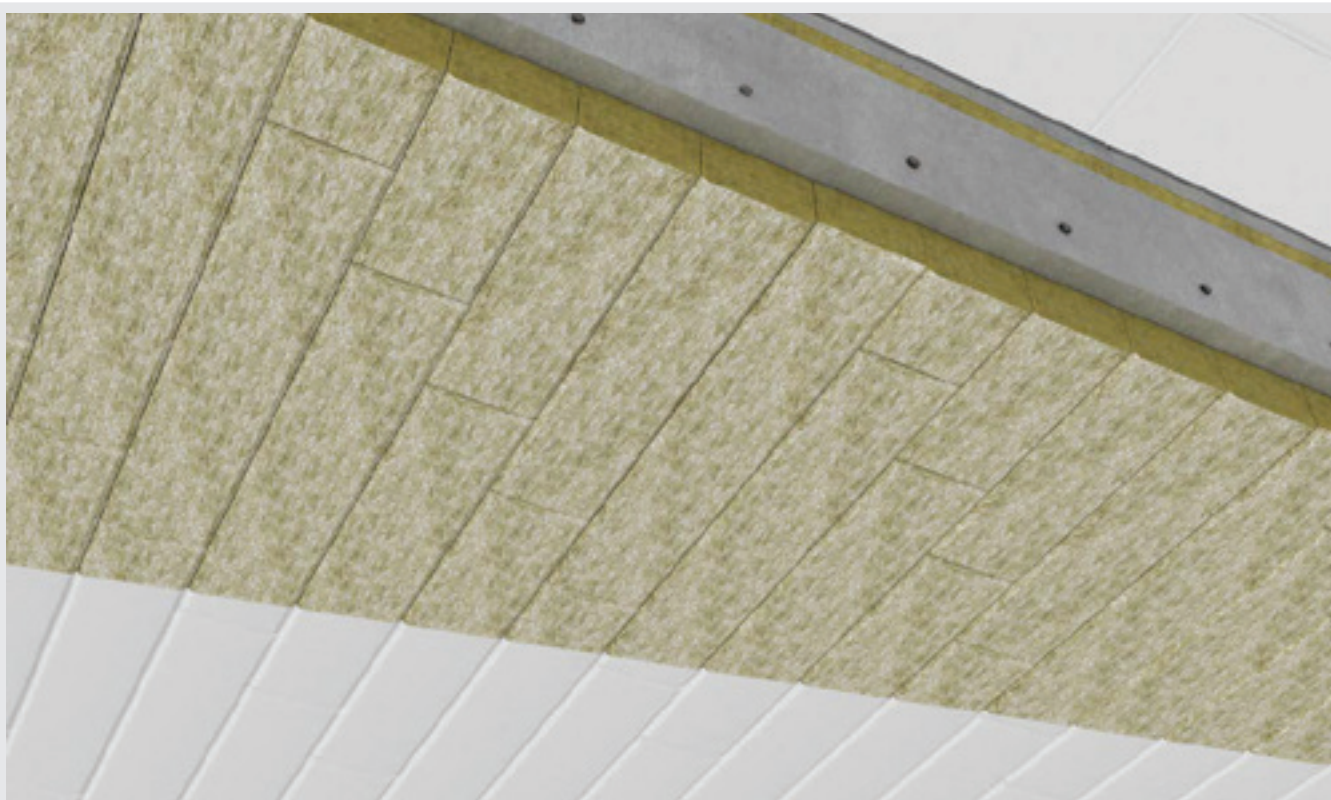




**Plākšņu STROPROCK G līmēšanas varianti pie pārseguma:**



**Plāksnes līmē, pārbīdot par pus plāksnes garumu, t.i., 500 mm**



**Plāksnes līmē, pārbīdot par plāksnes platumu, t.i., 200 mm**



**ROCKWOOL SIA**  
Gustava Zemgala gatve 76  
Rīga, LV-1039  
Tālr. +371 6703 2585  
office@rockwool.lv  
www.rockwool.lv