

STEPROCK SUPER

Izstrādājuma informācija

Plāksnes grīdām uz grunts

Marķējuma kods :

MW-EN-13162-T7-DS(70,-)-CS(10)30-SD*-WS-WL(P)-CP2-MU1

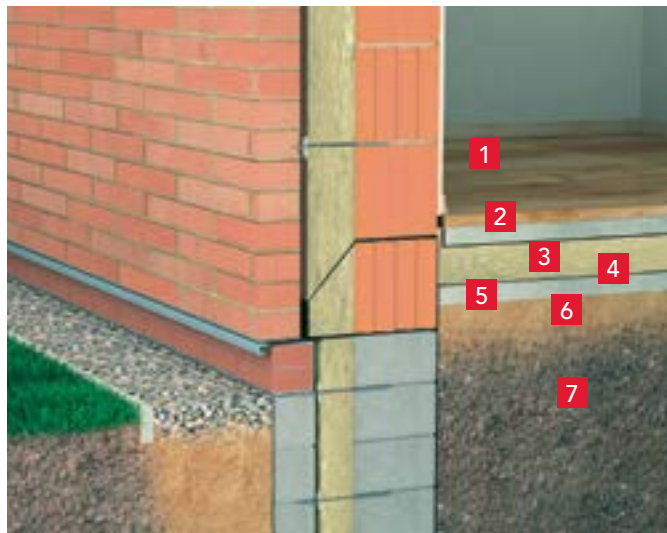
Sertifikāts: 1023-CPR-1211 P

Tehniskie dati

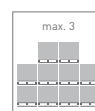
- Deklarētā siltumvadītspēja: $\lambda_D = 0,035 \text{ W/m}\cdot\text{K}$
- Īstermiņa ūdens absorbcija: $\leq 1,0 \text{ kg/m}^2$
- Ilglaicīga ūdens absorbcija: $\leq 3,0 \text{ kg/m}^2$
- Produkta ugunsdrošības klasifikācija: **A1**
- Ūdens tvaika caurlaidība: $\mu = 1$
- Stiprība spiedē (pie 10% deformācijas): $\geq 30 \text{ kPa}$
- Saspiežamība: $\leq 2 \text{ mm}$
- Dinamiskais stingums:
 - $s' = 40 \text{ MN/m}^3$, kad biezums $d = 20 \text{ mm}$
 - $s' = 22 \text{ MN/m}^3$, kad biezums $d = 30 \text{ mm}$
 - $s' = 20 \text{ MN/m}^3$, kad biezums $d = 40 \text{ mm}$
 - $s' = 18 \text{ MN/m}^3$, kad biezums $d = 50 \text{ mm}$
- Gaisa caurlaidības pretestība: $R_a > 6 \text{ kPa} \cdot \text{s} \cdot \text{m}^2$
- Izmēru stabilitāte konkrētas 70°C temperatūras apstākļos: $\leq 1\%$

Produkta pielietojums

Akmens vates plāksnes STEPROCK SUPER ir paredzētas dažāda tipa ēku grīdu (uz grunts vai betona) siltuma un skaņas izolēšanai.



- 1 Koka dēļu grīda
- 2 Izlīdzinoša armēta betona kārta
- 3 **STEPROCK SUPER**
- 4 Hidroizolācija
- 5 Izlīdzinoša armēta betona kārta
- 6 Rupja grants
- 7 Sablīvēta grunts



Garums [mm]	Platums [mm]	Biezums [mm]	Materiāla kods	Siltuma pretestība R_D	Daudzums iepakojumā		Daudzums paletē	
				[$\text{m}^2\cdot\text{K/W}$]	[gb.]	[m^2]	[gb.]	[m^2]
1000	600	20	331403	0,55	12	7,20	20	144,00
1000	600	30	331404	0,85	10	6,00	16	96,00
1000	600	40	331405	1,10	6	3,60	20	72,00
1000	600	50	331406	1,40	4	2,40	24	57,60

Paletes izmēri, mm: 2000 x 1200 x 1250-2685.