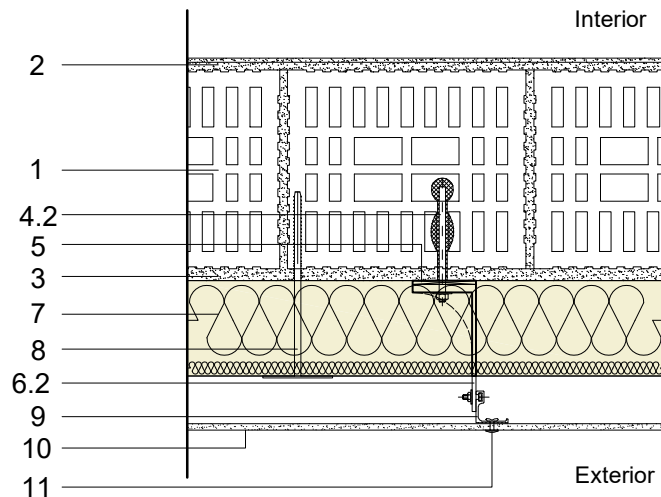
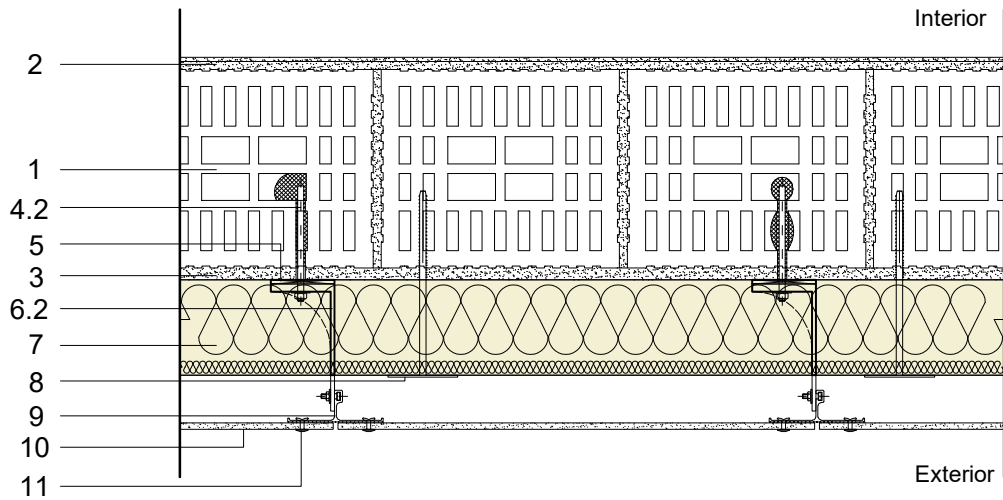


Fatada ventilata

Detaliu de camp, sectiune orizontala



Detaliu substructură pentru fixarea intermediară a plăcilor cu $L \gg 60$ cm

- | | | | |
|-----|---|----|---|
| 1 | Blocuri de zidarie ceramica, 24 cm | 7 | Termoizolatie vata bazaltica ROCKWOOL Ventirock Duo 12 cm |
| 2 | Tencuiala inteioara, 1,5 cm | 8 | Fixare mecanica diblu , cui metalic Rozeta 65 mm |
| 3 | Optional tencuiala exterioara, 1,5 cm | 9 | Montant vertical din aliaj de aluminiu |
| 4.2 | Ancora chimica pentru blocuri din zidarie ceramica | 10 | Finisaj, placaj compozit |
| 5 | Banda rupere punte termica - tip polietilena adeziva 0,5 cm | 11 | Prindere mecanica placaj compozit |
| 6.2 | Suport din aliaj de aluminiu turnat sub presiune pentru montaj substructura | | |

Rockwool România Srl: Șos. București Ploiești Nr 1A, Clădirea C, Etaj
1, 013681, Sector 1, București, România
tel: + 40 731 731 256 www.rockwool.ro ; info@rockwool.ro



| | |
|---------------------|---------------|
| Sectiune orizontala | RWRO(Fv) - 01 |
| Fatada ventilata | |