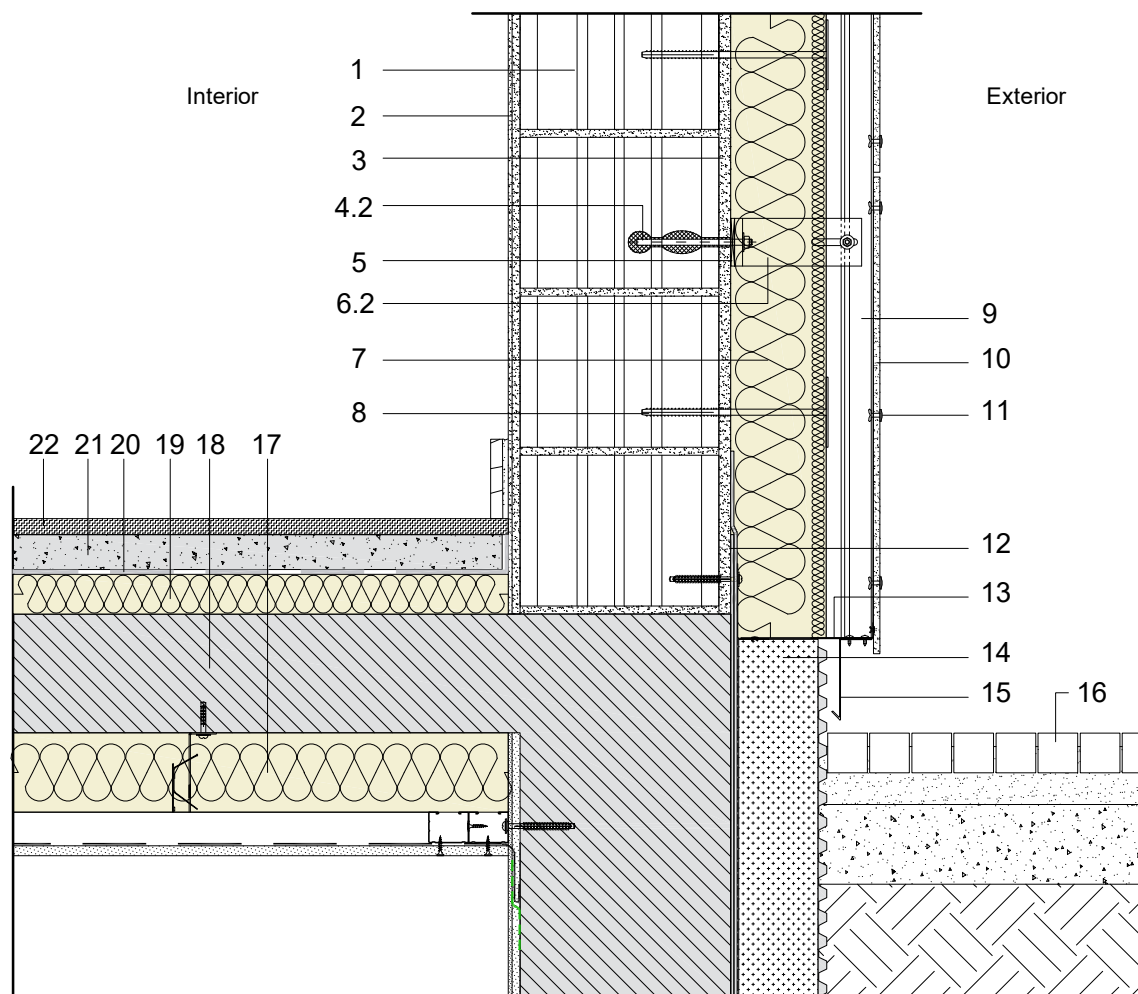


Fatada ventilata

Detaliu de soclu



- | | |
|---------------------------------------------------------------------------------|----------------------------------------------|
| 1 Blocuri de zidarie ceramica cu goluri verticale 24 cm | 13 Protectie anti-insecte |
| 2 Tencuiala interioara 1,5 cm | 14 Termoizolatie polistiren XPS |
| 3 Optional, tencuiala exterioara 1,5 cm | 15 Flashing - prtectie termoizolatie |
| 4.2 Ancora chimica pentru blocuri de zidarie ceramica cu goluri verticale | 16 Dale autoblocante |
| 5 Banda rupere punte termica - tip polietilena adeziva 0,5 cm | 17 Vata bazaltica ROCKWOOL Acoustic 10 cm |
| 6.2 Suport din aliaj de aluminiu turnat sub presiune pentru montaj substructura | 18 Placa beton armat |
| 7 Vata bazaltica ROCKWOOL Ventirock Duo 12 cm | 19 Termoizolatie ROCKWOOL Steprock Plus 5 cm |
| 8 Fixare mecanica diblu , cui metalic Rozeta 65 mm | 20 Folie polietilena suprapusa in camp |
| 9 Montanti verticali din aliaj de aluminiu | 21 Sapa armata 5 cm, 2000 kg/mc |
| 10 Finisaj compozit 0,8 cm | 22 Pardoseala |
| 11 Fixare mecanica finisaj | |
| 12 Hidroizolatie fundatie | |

Rockwool România Srl: Șos. București Ploiești Nr 1A, Clădirea C, Etaj
1, 013681, Sector 1, București, România
tel: + 40 731 731 256 www.rockwool.ro ; info@rockwool.ro



Detaliu de soclu	RWRO(fv) - 02
Fatada ventilata	