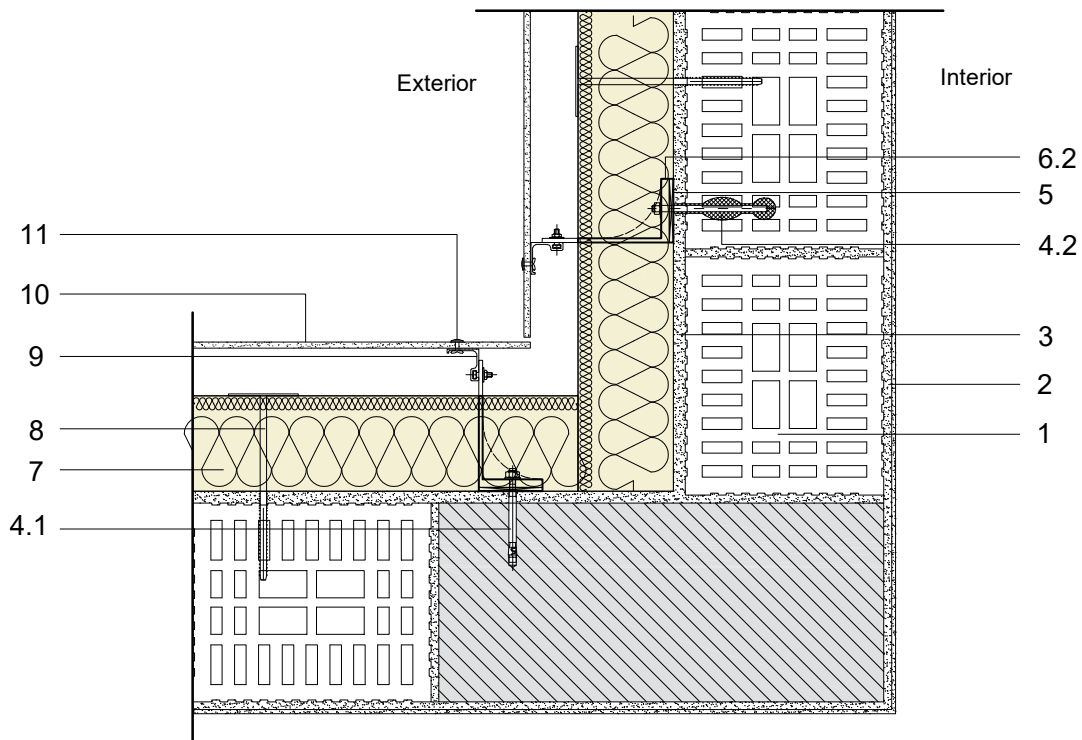


Fatada ventilata

Detaliu de colt



- | | | | |
|-----|---|-----|---|
| 1 | Blocuri de zidarie ceramica, 24 cm | 6.2 | Suport din aliaj de aluminiu turnat sub presiune pentru montaj substructura |
| 2 | Tencuiala interioara, 1.5 cm | 7 | Vata bazaltica ROCKWOOL Ventirock DUO 12 cm |
| 3 | Optional, tencuiala exterioara, 1.5 cm | 8 | Prindere mecanica, cu cui metalic, rozeta 65 mm |
| 4.1 | Ancora mecanica pentru suport din beton armat | 9 | Montant vertical, din aliaj de aluminiu turnat sub presiune |
| 4.2 | Ancora chimica pentru blocuri de zidarie ceramica cu goluri verticale | 10 | Finisaj, placaj compozit |
| 5 | Banda rupere punte termica - tip polietilena adeziva 0,5 cm | 11 | Prindere mecanica finisaj |

Rockwool România Srl: Șos. București Ploiești Nr 1A, Clădirea C, Etaj
1, 013681, Sector 1, București, România
tel: + 40 731 731 256 www.rockwool.ro ; info@rockwool.ro



Detaliu de colt	RWRO(fv) - 07
Fatada ventilata	