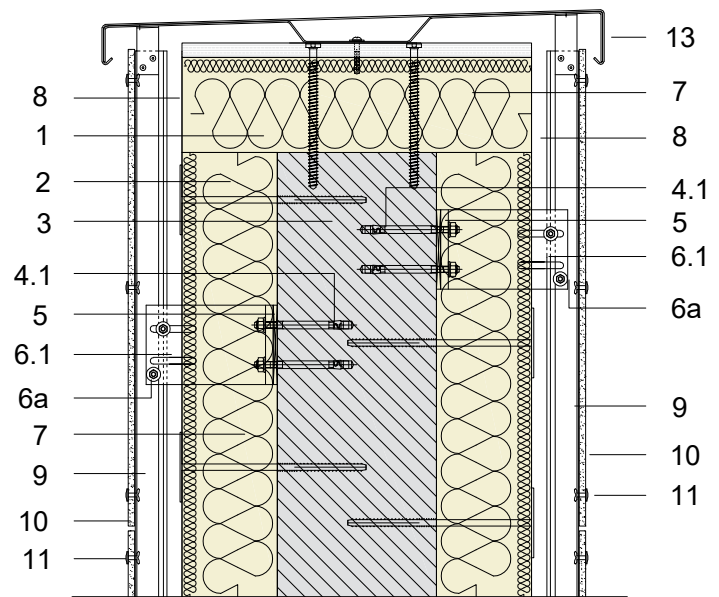
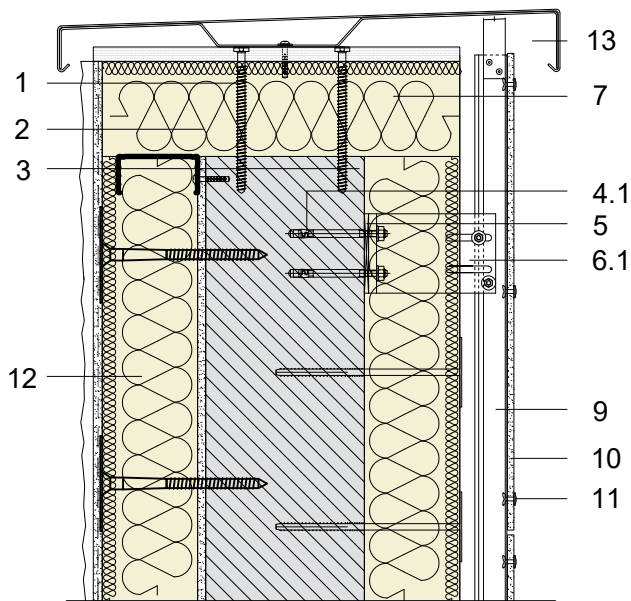


Fatada ventilata

Detaliu de atic



- 1 Blocuri din zidarie ceramica, 24 cm
- 2 Tencuiala interioara, 1.5 cm
- 3 Optional, tencuiala exterioara, 1.5 cm
- 4.1 Ancora mecanica pentru elemente din beton armat
- 5 Banda rupere punte termica - tip polietilena adeziva 0,5 cm
- 6.1 Suport din aliaj de aluminiu turnat sub presiune pentru montaj substructura
- 7 Vata bazaltica ROCKWOOL Ventirock Duo, 12 cm
- 8 Prindere mecanica, cui metalic, rozeta 6,5 cm
- 9 Montant vertical din aliaj de aluminiu turnat sub presiune
- 10 Finisaj, placaj compozit, 0.8 cm
- 11 Prindere mecanica finisaj
- 12 Termosistem ROCKWOOL REDArt
- 13 Capac atic din tabla prevopsita

Rockwool România Srl: Șos. București Ploiești Nr 1A, Clădirea C, Etaj
1, 013681, Sector 1, București, România
tel: +40 731 731 256 www.rockwool.ro ; info@rockwool.ro



Fatada ventilata	RWRO(fv) - 10
Detaliu de atic	