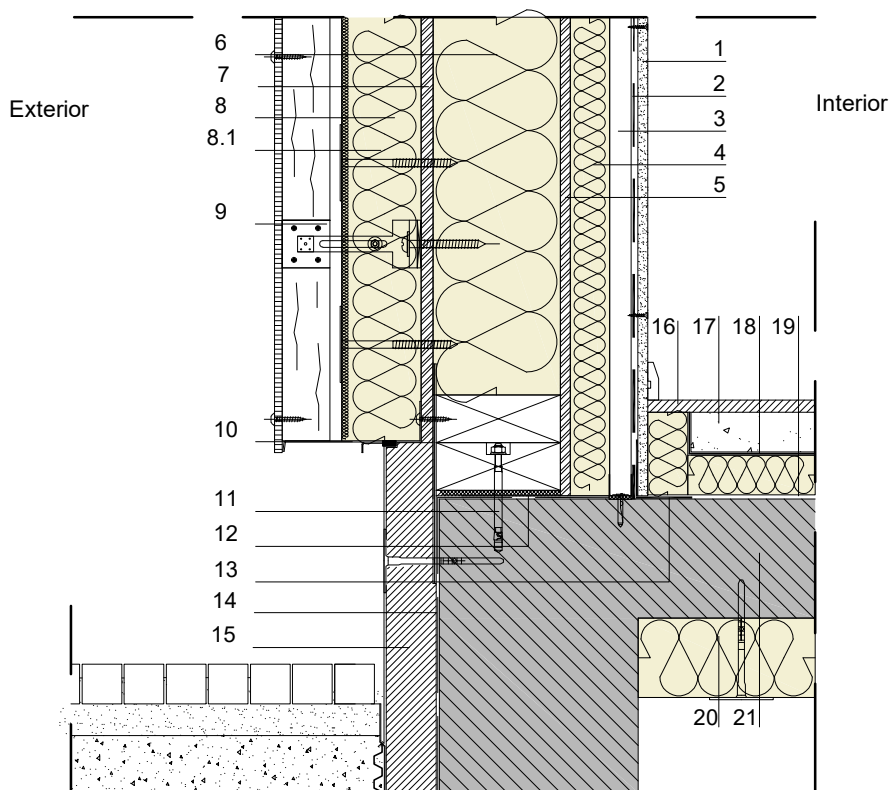


Constructii pe cadre de lemn

Detaliu de soclu



- | | | | |
|-----|---|----|---|
| 1 | Placa de gips carton 12,5 mm | 10 | Profil din tabla perforata cu rol de protectie impotriva insectelor |
| 2 | Membrana bariera de vapori tip Intelo Plus | 11 | Ancora mecanica pentru fixare in elemente de beton armat |
| 3 | Profil metalic CD 60 | 12 | Banda de etansare monoadeziva |
| 4 | Vata bazaltica ROCKWOOL Acoustic Extra 50 mm | 13 | Banda de etansare monoadeziva tip Tescon Vana |
| 5 | Placaj tip OSB 12,5 mm | 14 | Hidroizolatie soclu |
| 6 | Vata bazaltica ROCKWOOL Acoustic Extra montata in cadrul structural de lemn, 160 mm | 15 | Termoizolatie soclu polistiren XPS |
| 7 | Placaj tip OSB 15 mm | 16 | Finisaj, pardoseala |
| 8 | Vata bazaltica ROCKWOOL Ventirock Duo 100 mm | 17 | Sapa slab armata 50 mm |
| 8.1 | Fixare mecanica pentru substrat din lemn tip Str H | 18 | Folie polietilena |
| 9 | Consola reglabila PVC/metalia | 19 | Vata bazaltica ROCKWOOL Steprock Plus 50 mm |
| 9.1 | Montat vertical din lemn tratat pentru aplicatii exterioare | 20 | Vata bazaltica ROCKWOOL Ceilingrock FW1 100 mm |
| | | 21 | Placa din B.A. 150 mm |

Rockwool România Srl: Șos. București Ploiești Nr 1A, Clădirea C, Etaj
1, 013681, Sector 1, București, România
tel: + 40 731 731 256 www.rockwool.ro ; info@rockwool.ro



Detaliu de soclu	RWRO(CI) - 01
Constructii pe cadre de lemn	