

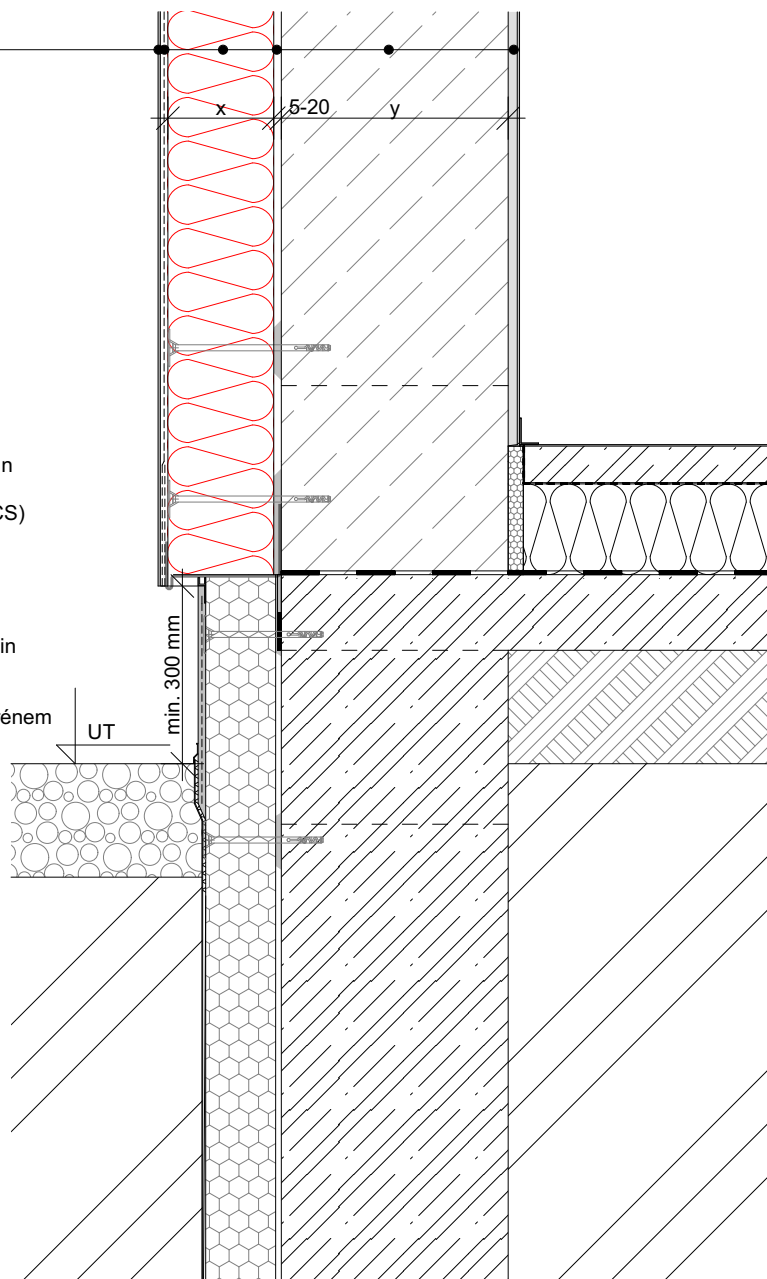
Řešení detailu v oblasti terénu při uplatnění zateplení ETICS třídy reakce na oheň A1 pro novostavby s požární výškou h do 12 m včetně.

- FASÁDNÍ OMÍTKA
- PENETRAČNÍ NÁTĚR
- VÝZTUŽNÁ SÍTKA
- ARMOVACÍ HMOTA
- **IZOLACE ROCKWOOL**  
FRONTROCK MAX E, FASROCK, FASROCK LL
- LEPÍČÍ HMOTA
- ZATEPLOVANÝ PODKLAD
- VNITŘNÍ OMÍTKA

- ETICS třídy reakce na oheň A1 nebo A2
- povrchová vrstva s indexem šíření plamene  $i_s = 0$  mm/min
- kontaktní spojení tepelného izolantu ETICS se stěnou (musí odpovídat normovým požadavkům na lepení ETICS)

- zateplení třídy reakce na oheň B
- povrchová vrstva s indexem šíření plamene  $i_s = 0$  mm/min
- tepelný izolant třídy reakce na oheň nejhůře E
- tepelný izolant s vyhovující sníženou nasákavostí (obvykle Perimetr, nebo XPS) do výšky min. 0,3 m nad terémem

- nejsou kladeny žádné požadavky



x - TLOUŠŤKA IZOLANTŮ DLE TEPELNĚ TECHNICKÉHO POSOUZENÍ, DLE ČSN 73 0540-2

y - TLOUŠŤKA NOSNÉ ZATEPLOVANÉ STĚNY

<b>ETICS</b>	<b>3.3.2.1.1</b>	NÁZEV VÝKRESU	DETAIL 1 - VARIANTA ZAPUŠTĚNÉHO SOKLU, ZATEPLENÍ POD TERÉMEM		
Vybrané details		NÁZEV STAVBY			
		INVESTOR		DATUM	PODPIS
 TEPELNÉ A PROTIPOŽÁRNÍ IZOLACE <b>TECHNICKÉ PORADENSTVÍ</b> e-mail: info@rockwool.cz tel. 800 161 161		AUTOR			
		PROJEKTANT			
		ZODP. PROJEKTANT			
		STUPEŇ		MĚŘÍTKO	ČÍSLO VÝKRESU
		FORMÁT	A4	<b>1:5</b>	

Řešení detailu v oblasti terénu při uplatnění zateplení ETICS třídy reakce na oheň A1 pro novostavby s požární výškou  $h$  větší než 12 m a do 30 m včetně a pro dodatečné zateplení stávajících domů s požární výškou  $h$  větší než 12 m.

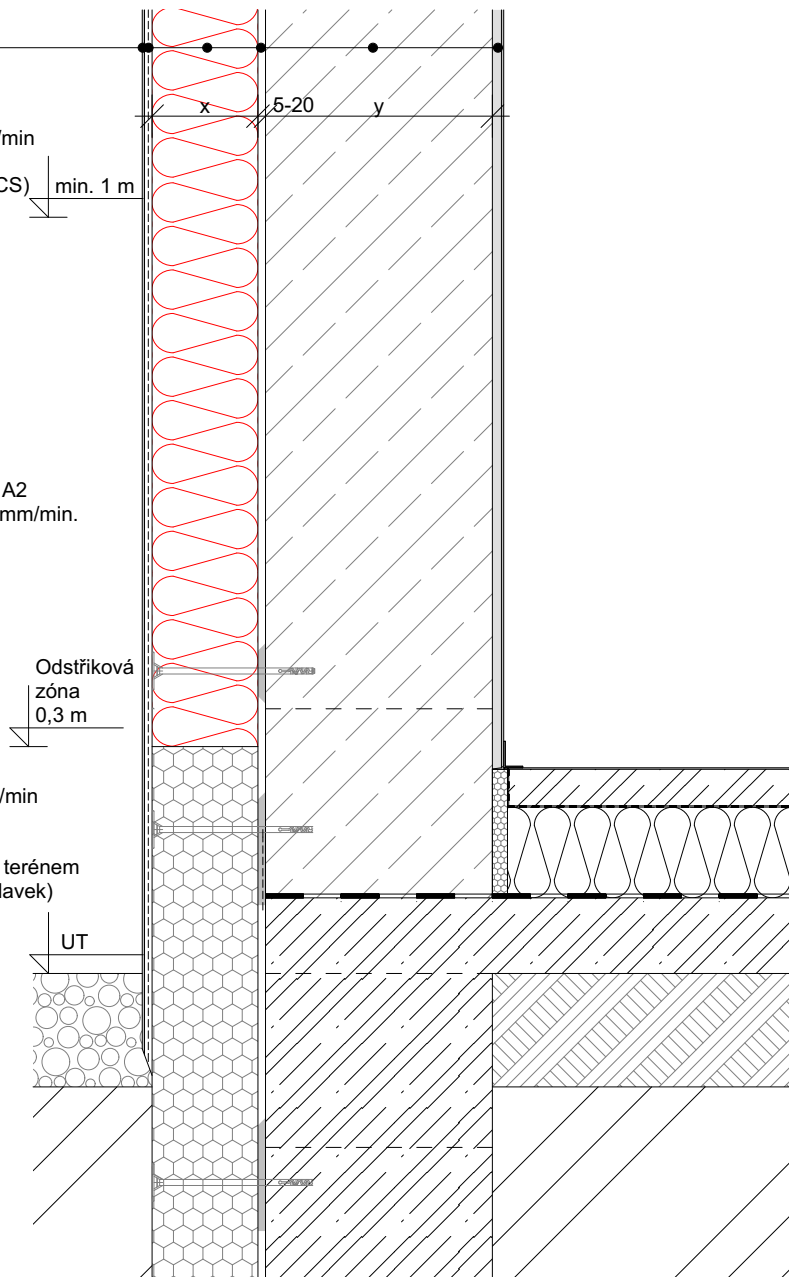
- FASÁDNÍ OMÍTKA
- PENETRAČNÍ NÁTĚR
- VÝZTUŽNÁ SÍTKA
- ARMOVACÍ HMOTA
- **IZOLACE ROCKWOOL**  
FRONTROCK MAX E, FASROCK, FASROCK LL
- LEPICÍ HMOTA
- ZATEPLOVANÝ PODKLAD
- VNITŘNÍ OMÍTKA

- ETICS třídy reakce na oheň A1 nebo A2
- povrchová vrstva s indexem šíření plamene  $i_s = 0$  mm/min
- kontaktní spojení tepelného izolantu ETICS se stěnou (musí odpovídat normovým požadavkům na lepení ETICS)

- v rozmezí výšky nad terénem maximálně 0,3 m a minimálně 1,0 m ETICS třídy reakce na oheň A1 nebo A2 s povrchovou vrstvou s indexem šíření plamene  $i_s = 0$  mm/min.

- zateplení třídy reakce na oheň B
- povrchová vrstva s indexem šíření plamene  $i_s = 0$  mm/min
- tepelný izolant třídy reakce na oheň nejhůře E
- tepelný izolant s vyhovující sníženou nasákavostí (obvykle Perimetr, nebo XPS) do výšky max. 0,3 m nad terénem (z technologického hlediska se jedná o minimální požadavek)

- nejsou kladeny žádné požadavky



x - TLOUŠTKA IZOLANTŮ DLE TEPELNĚ TECHNICKÉHO POSOUZENÍ, DLE ČSN 73 0540-2

y - TLOUŠTKA NOSNÉ ZATEPLOVANÉ STĚNY

<b>ETICS</b>	<b>3.3.2.1.2</b>	NÁZEV VÝKRESU	DETAIL 2 - VARIANTA PRŮBĚŽNÉHO SOKLU, ZATEPLENÍ POD TERÉNEM		
Vybrané detaily		NÁZEV STAVBY			
		INVESTOR		DATUM	PODPIS
 <b>ROCKWOOL®</b> TEPELNÉ A PROTIPOŽÁRNÍ IZOLACE <b>TECHNICKÉ PORADENSTVÍ</b> e-mail: info@rockwool.cz tel. 800 161 161		AUTOR			
		PROJEKTANT			
		ZODP. PROJEKTANT			
		STUPEŇ		MĚŘÍTKO	ČÍSLO VÝKRESU
		FORMÁT	A4	<b>1:5</b>	

Řešení detailu v oblasti terénu při uplatnění zateplení ETICS třídy reakce na oheň A1 pro novostavby s požární výškou h větší než 12 m a do 30 m včetně a pro dodatečné zateplení stávajících domů s požární výškou h větší než 12 m.

- FASÁDNÍ OMÍTKA
- PENETRAČNÍ NÁTĚR
- VÝZTUŽNÁ SÍTKA
- ARMOVACÍ HMOTA
- **IZOLACE ROCKWOOL**  
FRONTROCK MAX E, FASROCK, FASROCK LL
- LEPICÍ HMOTA
- ZATEPLOVANÝ PODKLAD
- VNITŘNÍ OMÍTKA

- ETICS třídy reakce na oheň A1 nebo A2
- povrchová vrstva s indexem šíření plamene  $i_s = 0$  mm/min
- kontaktní spojení tepelného izolantu ETICS se stěnou (musí odpovídat požadavkům na lepení ETICS)

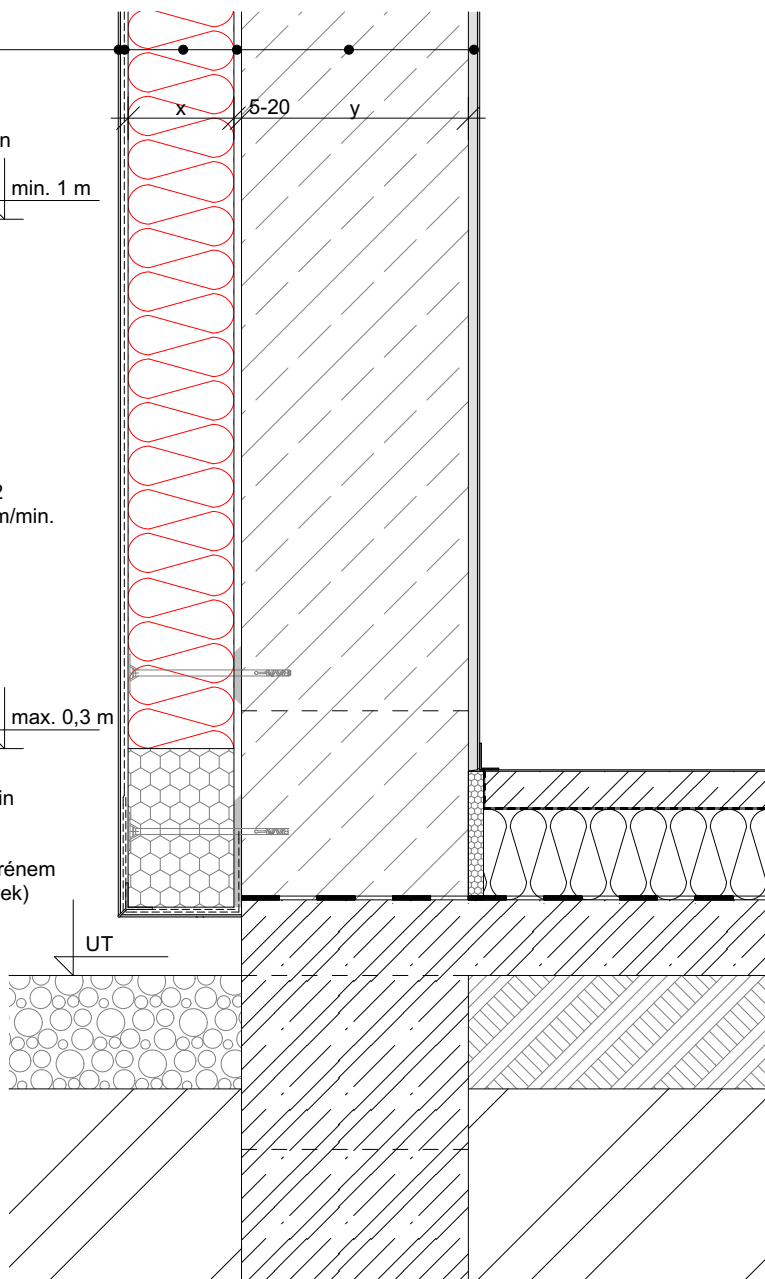
min. 1 m

- v rozmezí výšky nad terénem maximálně 0,3 m a minimálně 1,0 m ETICS třídy reakce na oheň A1 nebo A2 s povrchovou vrstvou s indexem šíření plamene  $i_s = 0$  mm/min.

max. 0,3 m

- zateplení třídy reakce na oheň B
- povrchová vrstva s indexem šíření plamene  $i_s = 0$  mm/min
- tepelný izolant třídy reakce na oheň nejhůře E
- tepelný izolant s vyhovující sníženou nasákavostí (obvykle Perimetr, nebo XPS) do výšky max. 0,3 m nad terénem (z technologického hlediska se jedná o minimální požadavek)

UT



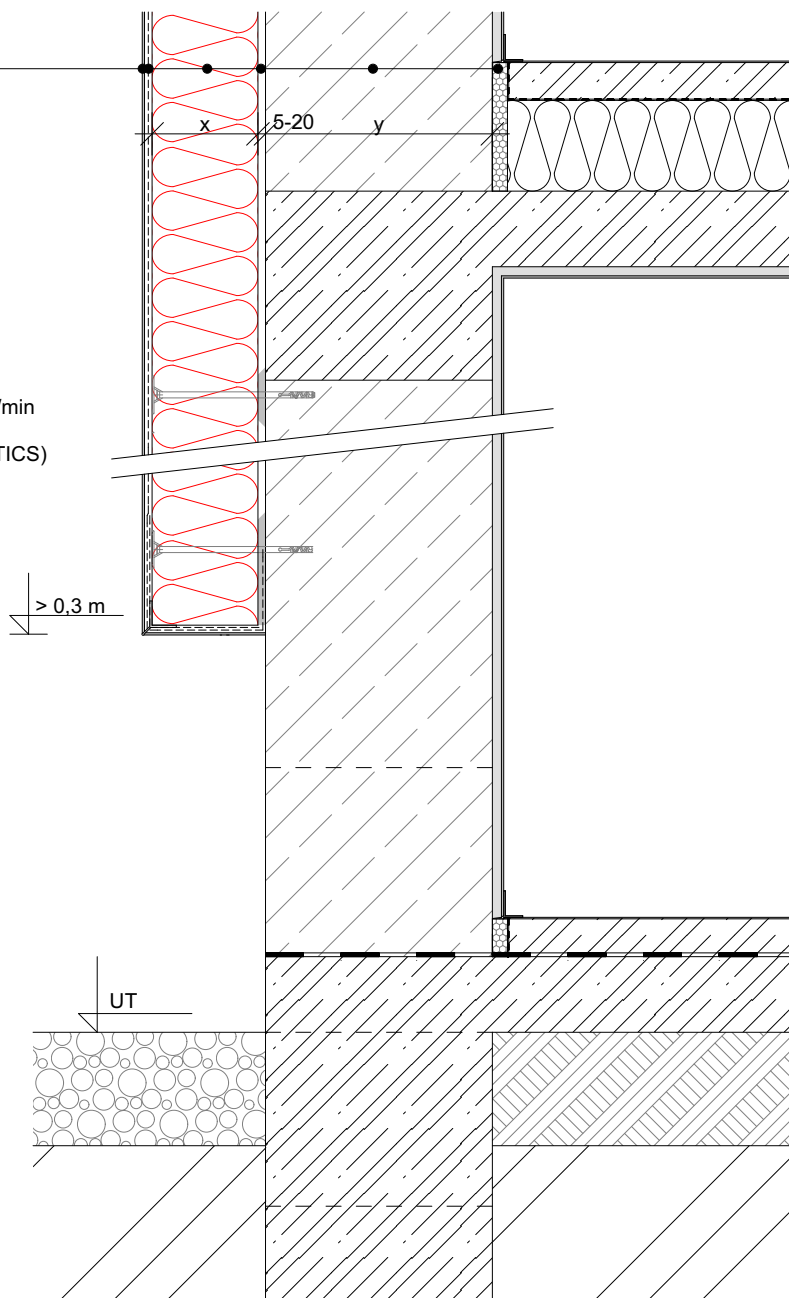
x - TLOUŠTKA IZOLANTŮ DLE TEPELNĚ TECHNICKÉHO POSOUZENÍ, DLE ČSN 73 0540-2

y - TLOUŠTKA NOSNÉ ZATEPLOVANÉ STĚNY

<b>ETICS</b>	<b>3.3.2.1.3</b>	NÁZEV VÝKRESU	DETAIL 3 - UKONČENÍ LÍCUJÍCÍHO SOKLU NAD TERÉNEM		
Vybrané detaily		NÁZEV STAVBY			
		INVESTOR		DATUM	PODPIS
 TEPELNÉ A PROTIPOŽÁRNÍ IZOLACE TECHNICKÉ PORADENSTVÍ e-mail: info@rockwool.cz tel. 800 161 161		AUTOR			
		PROJEKTANT			
		ZODP. PROJEKTANT			
		STUPEŇ		MĚŘÍTKO	ČÍSLO VÝKRESU
		FORMÁT	A4	<b>1:5</b>	

Řešení detailu v oblasti terénu při uplatnění zateplení ETICS třídy reakce na oheň A1 pro novostavby s požární výškou h do 30 m včetně a pro dodatečné zateplení stávajících domů s požární výškou h větší než 12 m.

- FASÁDNÍ OMÍTKA
- PENETRAČNÍ NÁTĚR
- VÝZTUŽNÁ SÍTKA
- ARMOVACÍ HMOTA
- **IZOLACE ROCKWOOL**  
FRONTROCK MAX E, FASROCK, FASROCK LL
- LEPICÍ HMOTA
- ZATEPLOVANÝ PODKLAD
- VNITŘNÍ OMÍTKA



- ETICS třídy reakce na oheň A1 nebo A2
- povrchová vrstva s indexem šíření plamene  $i_s = 0$  mm/min
- kontaktní spojení tepelného izolantu ETICS se stěnou (musí odpovídat normovým požadavkům na lepení ETICS)

x - TLOUŠTKA IZOLANTŮ DLE TEPELNĚ TECHNICKÉHO POSOUZENÍ, DLE ČSN 73 0540-2

y - TLOUŠTKA NOSNÉ ZATEPLOVANÉ STĚNY

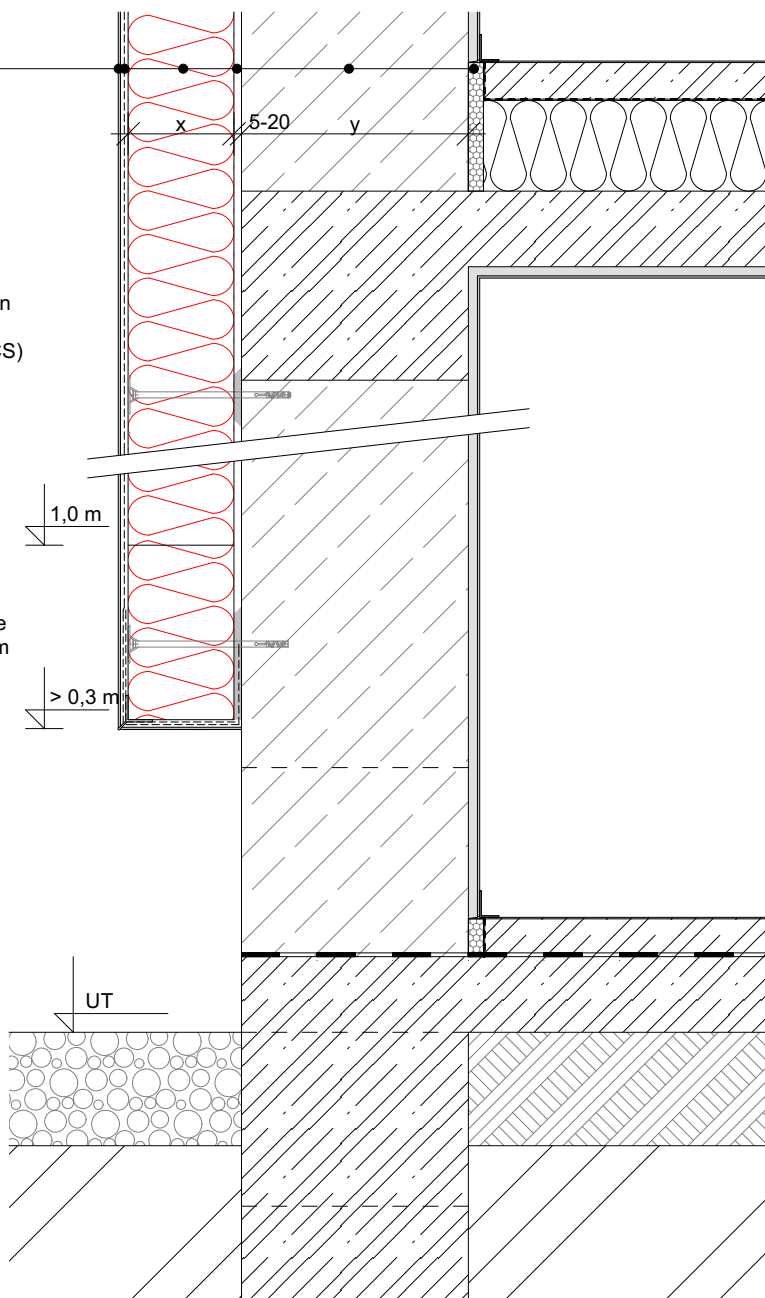
<b>ETICS</b>	<b>3.3.2.1.4</b>	NÁZEV VÝKRESU	DETAIL 4 - UKONČENÍ ETICS NAD TERÉNEM		
Vybrané details		NÁZEV STAVBY			
		INVESTOR		DATUM	PODPIS
<b>ROCKWOOL</b> TEPELNÉ A PROTIPOŽÁRNÍ IZOLACE <b>TECHNICKÉ PORADENSTVÍ</b> e-mail: info@rockwool.cz tel. 800 161 161		AUTOR			
		PROJEKTANT			
		ZODP. PROJEKTANT			
		STUPEŇ		MĚŘÍTKO	ČÍSLO VÝKRESU
		FORMÁT	A4	<b>1:5</b>	

Řešení detailu v oblasti terénu při uplatnění zateplení ETICS třídy reakce na oheň A1 pro novostavby s požární výškou  $h$  větší než 12 m a do 30 m včetně a pro dodatečné zateplení stávajících domů s požární výškou  $h$  větší než 12 m.

- FASÁDNÍ OMÍTKA
- PENETRAČNÍ NÁTĚR
- VÝZTUŽNÁ SÍTKA
- ARMOVACÍ HMOTA
- **IZOLACE ROCKWOOL**  
FRONTROCK MAX E, FASROCK, FASROCK LL
- LEPICÍ HMOTA
- ZATEPLOVANÝ PODKLAD
- VNITŘNÍ OMÍTKA

- ETICS třídy reakce na oheň A1 nebo A2
- povrchová vrstva s indexem šíření plamene  $i_s = 0$  mm/min
- kontaktní spojení tepelného izolantu ETICS se stěnou (musí odpovídat normovým požadavkům na lepení ETICS)

Při výšce založení nad úrovní terénu větší než 0,3 m a menší nebo rovno 1,0 m ETICS třídy reakce na oheň A1 nebo A2 výšky min. 1,0 m nad terénem při minimální výšce tohoto pruhu ETICS 0,5 m s povrchovou vrstvou s indexem šíření plamene  $i_s = 0$  mm/min.



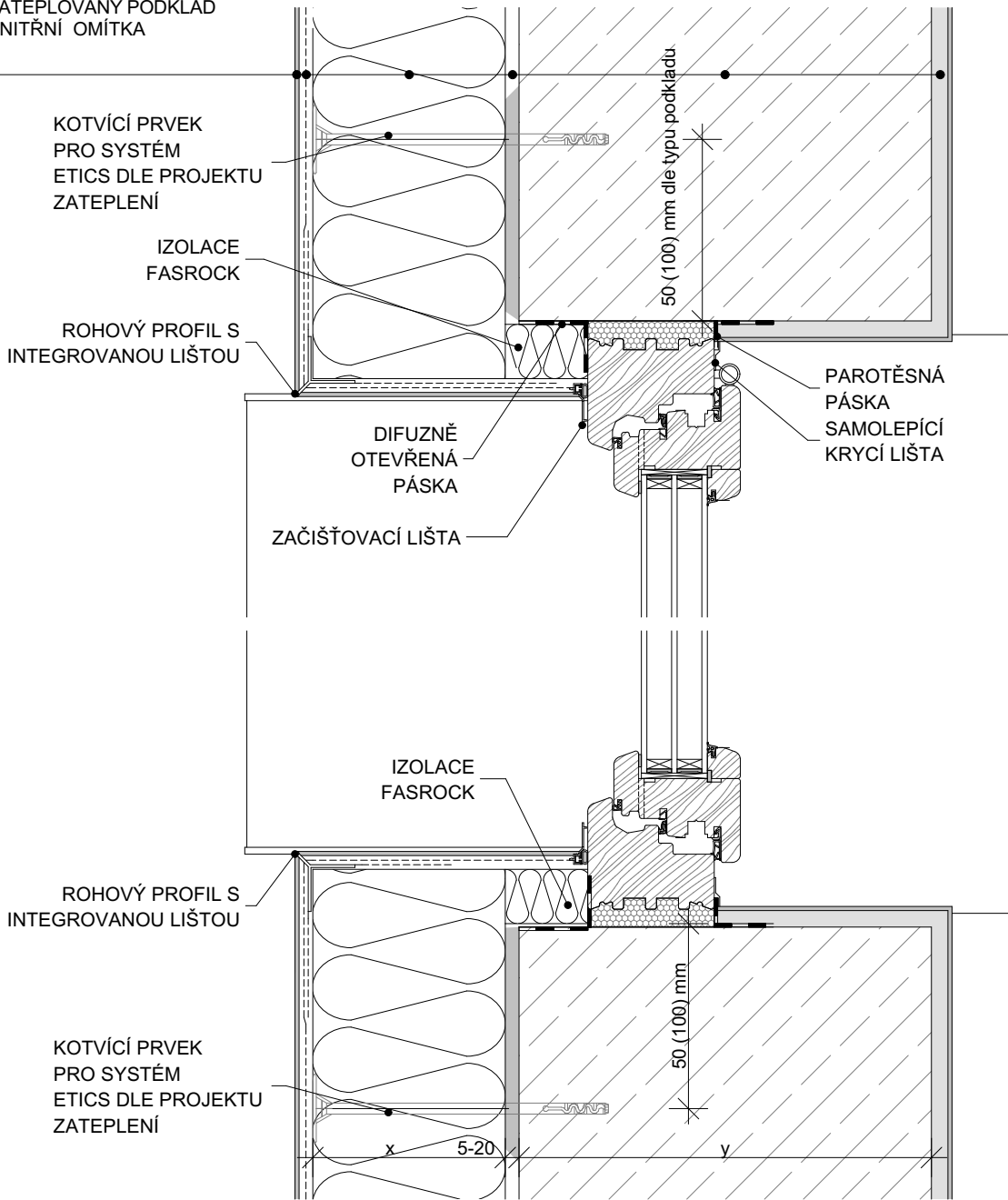
x - TLOUŠTKA IZOLANTŮ DLE TEPELNĚ TECHNICKÉHO POSOUZENÍ, DLE ČSN 73 0540-2

y - TLOUŠTKA NOSNÉ ZATEPLOVANÉ STĚNY

<b>ETICS</b>	<b>3.3.2.1.5</b>	NÁZEV VÝKRESU	DETAIL 4 - UKONČENÍ ETICS NAD TERÉNEM		
Vybrané detaily		NÁZEV STAVBY			
		INVESTOR			DATUM
 TEPELNÉ A PROTIPOŽÁRNÍ IZOLACE <b>TECHNICKÉ PORADENSTVÍ</b> e-mail: info@rockwool.cz tel. 800 161 161		AUTOR			
		PROJEKTANT			
		ZODP. PROJEKTANT			
		STUPEŇ			MĚŘÍTKO
		FORMÁT	A4	<b>1:5</b>	


## Příklad řešení úpravy ostění

- FASÁDNÍ OMÍTKA
- PENETRAČNÍ NÁTÉR
- VÝZTUŽNÁ SÍTKA
- ARMOVACÍ HMOTA
- **IZOLACE ROCKWOOL**
- **FRONTROCK MAX E, FASROCK, FASROCK LL**
- LEPÍČÍ HMOTA
- ZATEPLOVANÝ PODKLAD
- VNITŘNÍ OMÍTKA



x - TLOUŠTKA IZOLANTŮ DLE TEPELNĚ TECHNICKÉHO POSOUZENÍ, DLE ČSN 73 0540-2

y - TLOUŠTKA NOSNÉ ZATEPLOVANÉ STĚNY

<b>ETICS</b>	<b>3.3.2.1.6</b>	NÁZEV VÝKRESU	DETAIL 5 - OSTĚNÍ			
Vybrané details		NÁZEV STAVBY				
		INVESTOR			DATUM	PODPIS
 TEPELNÉ A PROTIPOŽÁRNÍ IZOLACE <b>TECHNICKÉ PORADENSTVÍ</b> e-mail: info@rockwool.cz tel. 800 161 161		AUTOR				
		PROJEKTANT				
		ZODP. PROJEKTANT				
		STUPEŇ			MĚŘÍTKO	ČÍSLO VÝKRESU
		FORMÁT	A4	<b>1:5</b>		