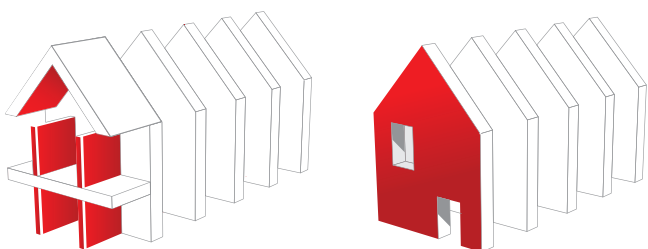




Airrock ND

OPIS PROIZVODA

Akustične izolacijske plošče iz kamene volne s srednjo gostoto. Posebej so prilagojene zvočni in toplotni izolaciji predelnih sten, spuščenihih stropov, akustičnih sistemov, prezračevanih fasad in t.i. „sendvič“ sten s kovinsko oblogo. Kamena volna zaradi svoje vlaknaste strukture duši zvočne valove s trenjem, ki mehansko energijo zvočnega vala spreminja v toplotno.



UPORABA

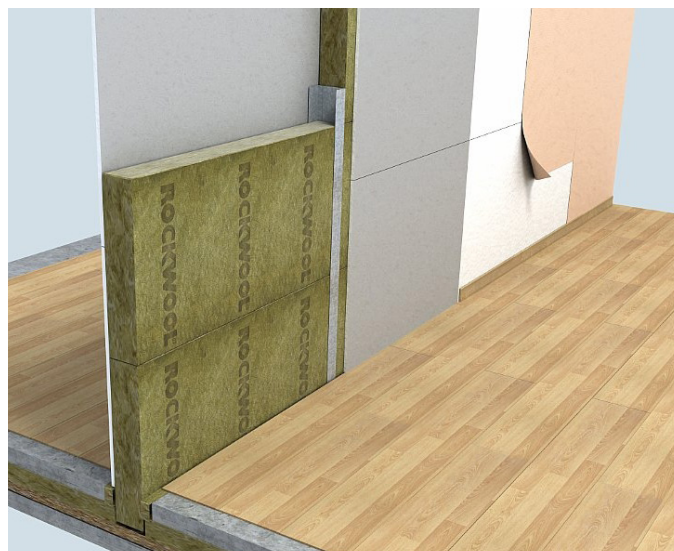
ROCKWOOL Airrock ND se uporablja kot toplotna, zvočna in protipožarna izolacija:

- stropov in predelnih sten s povečanimi zahtevami za zvočno izolacijo in zaščito v primeru požara;
- med profiliranimi kovinskimi elementi, kjer plošče niso izpostavljene tlačni obremenitvi;
- prezračevanih in „sendvič“ fasad - pri uporabi v prezračevanih fasadah je plošče potrebno zaščititi s paroprepustno-vodoodbojno folijo, da ne bi prišlo do obrabe vlaken zaradi pretoka zraka v prezračevanem sloju;
- montažnih zgradb z leseno ali kovinsko konstrukcijo.

Airrock ND

LASTNOSTI

- odlične zvočno izolacijske lastnosti zaradi vlaknaste strukture
- popolnoma nevljudljiv material, A1 razreda gorljivosti
- odlične toplotno izolacijske lastnosti - nizka vrednost koeficienta toplotne prevodnosti (λ)
- paroprepustnost
- vodoodbojnost
- dimenzijska stabilnost
- kemijska nevtralnost



DIMENZIJE PROIZVODA IN PODATKI O PAKIRANJU

| Debelina (mm) | 30 | 40 | 50 | 60 | 70 | 80 | 90 | 100 | 120 | 140 | 160 |
|----------------------------|------------|--------|--------|--------|-------|-------|-------|-------|-------|-------|-------|
| Dolžina x širina (mm) | 1200 x 600 | | | | | | | | | | |
| m ² / pakiranje | 15,12 | 10,08 | 8,64 | 7,20 | 5,76 | 5,04 | 5,04 | 4,32 | 2,88 | 2,88 | 2,88 |
| m ² / paleta | 241,92 | 161,28 | 138,24 | 115,20 | 92,16 | 80,64 | 80,64 | 69,12 | 57,60 | 46,08 | 46,08 |

Proizvodi se dostavljajo v paketih na lesenih paletah dimenzij 2400x1200x(2345-2665) mm, zaščiteni s PE folijo.

TEHNIČNE PODROBNOSTI

| Lastnost | Simbol | Vrednost | Norma |
|--|--------|------------------------------------|------------|
| Razred gorljivosti | - | A1 | EN 13501-1 |
| Koeficient toplotne prevodnosti | - | $\lambda_D = 0,035 \text{ W/[mK]}$ | EN 12667 |
| Toleranca debeline | T3 | - 3 mm / + 10 mm | EN 823 |
| Navzemanje vode pri kratkotrajnem namakanju v vodi | WS | $\leq 1 \text{ kg/m}^2$ | EN 1609 |
| Navzemanje vode pri dolgotrajnem namakanju v vodi | WL(P) | $\leq 3 \text{ kg/m}^2$ | EN 12087 |
| Paroprepustnost | MU | $\mu = 1$ | EN 12086 |
| Gostota | - | $\rho = 50 \text{ kg/m}^3$ | EN 1602 |
| Tališče | - | $T_i > 1000^\circ\text{C}$ | DIN 4102 |

| | debelina | |
|---------------------------|-----------|------------------------------------|
| Koda za označevanje | 30-160 mm | MW-EN 13162 T3-WS-WL(P)-MU1-AFr12* |
| Izjava o lastnostih (DoP) | 30-160 mm | CPR-DoP-ADR-026 |

*MW - mineralna volna; EN - evropski standard; Ti - toleranca debeline; WS - Navzemanje vode pri kratkotrajnem namakanju v vodi; WL(P) - Navzemanje vode pri dolgotrajnem namakanju v vodi; MU - difuzija vodne pare (paroprepustnost); AFr - upornost proti strujanju zraka

DEBELINA in R_D

| Debelina (mm) | 30 | 40 | 50 | 60 | 70 | 80 | 90 | 100 | 120 | 140 | 160 |
|---|------|------|------|------|------|------|------|------|------|------|------|
| Toplotna prevodnost R _D [m ² K/W] | 0,85 | 1,10 | 1,40 | 1,70 | 2,00 | 2,25 | 2,55 | 2,85 | 3,40 | 4,00 | 4,55 |

ROCKWOOL ADRIATIC d.o.o.

Sedež in proizvodnja, Poduzetnička zona Pićan Jug 130, Zajci
 HR - 52333 Potpićan
 Prodajna pisarna, Radnička cesta 80, HR - 10000 Zagreb
 Tel +385 1 6197 600, Fax +385 1 6052 151
www.rockwool.si dop.rockwool.com

Vse informacije v tehničnem listu se nanašajo na lastnosti proizvoda, ki so verodostojne v času tiskanja tehničnega lista. Prosimo, da od svojega dobavitelja vedno zahtevate najnovjšo izdajo tehničnega lista, saj si nenehno prizadevamo razvijati proizvod. Pridružujemo si pravico do spremembe posameznih vrednosti brez predhodnega obvestila.